



KONST. SAN. VE DIŐ TİC.LTD.ŐTİ.





HAKKIMIZDA

PREFABRİKE ÇELİK YAPILARIN Bütün yapısal ve mimari dizaynları ile mühendislik hesapları bilgisayar aracılığı ile teknik personelimiz tarafından hazırlanan ve çözümlenen üretimlerimize istendiği zaman alt yapısı da dahil olmak üzere ısıtmalı ve çevre düzenlemeli anahtar teslimi hizmetler vermektedir.

Çelik konstrüksiyon villalar (Amerikan evleri) , Ofis Konteynerleri, Güvenlik Kabinleri (Bekçi kulübeleri,Mini ofisler), Yaşam konteynerleri (Paket evler), Yatakhane ve yemekhane konteynerler i, Depo Konteyner leri, Büfe konteynerleri, WC-duş konteynerleri, Ticari Prefabrik Yapılar, Ofisler, Sosyal Tesisler, Yemekhane ve Yatakhaneler, Güvenlik Kabinleri, Depolar, WC-Banyo üniteleri, Çelik Yapılar, Modüler taşıyıcı sac panel sistem yapılar, Prizmatik Yapılar (Geniş açıklıklı Çelik konstrüksiyon Sanayi yapıları), Silindirik Yapılar, Acil iskan barınakları vb...

Kalite Politikamız;

Doğru proje yönetimleri ve mevcut kaynaklardan daha etkin bir şekilde yararlanabilen organizasyonlarla müşteri memnuniyeti, Maliyet ve ürün kontrolü ile, kalite ve verimlilikte en üst düzeye ulaşmış , projenin her aşamasında öncelikle kaliteyi gözeterek müşteri memnuniyetini sağlamaktır.

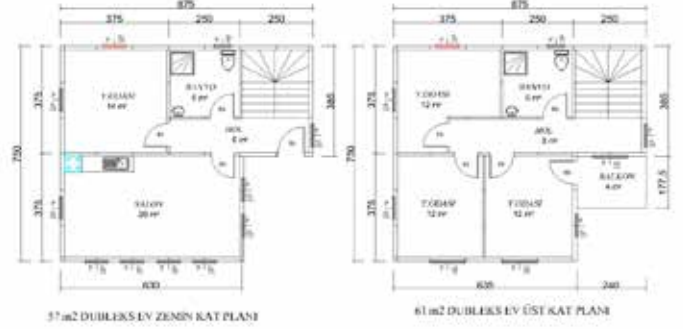
Amacımız;

Bütün faaliyet sahalarında ve hizmet birimlerinde, tüm faaliyetlerimizi sistematik ve düzenli bir şekilde değerlendirerek, sürekli daha iyiye ve daha doğruya yönelmektir.

Genç dinamik kadrolarımızla, en iyi ürünleri en ucuz ve süratli bir şekilde bize ulaştıran tedarikçilerimiz le hizmet sunmaya çalışmaktayız.



KOD:02 118m²



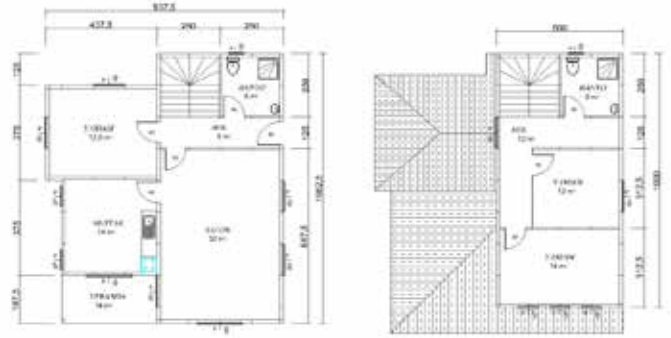
57 m² DUBLEKS EV ZEMİN KAT PLANI

61 m² DUBLEKS EV ÜST KAT PLANI

118 m² ÇELİK KONSTRÜKSİYON DUBLEKS EV PLANI



KOD:03 140m²



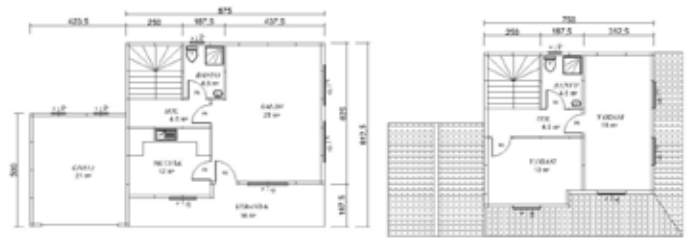
90 m² DUBLEKS EV ZEMİN KAT PLANI

90 m² DUBLEKS EV ÜST KAT PLANI

140 m² ÇELİK KONSTRÜKSİYON DUBLEKS EV PLANI



KOD:04 141m²



35 + 56 + 90 m² DUBLEKS EV ZEMİN KAT PLANI

56 m² DUBLEKS EV ÜST KAT PLANI

141 m² ÇELİK KONSTRÜKSİYON DUBLEKS EV PLANI



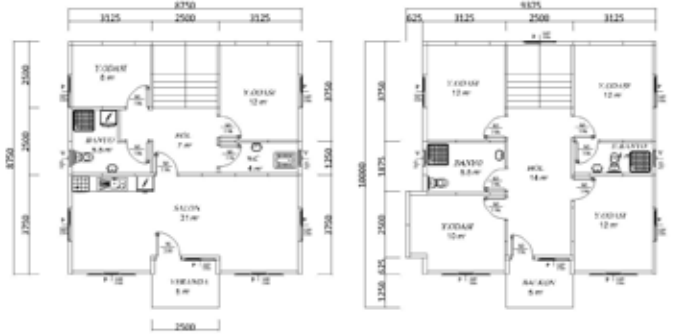
KOD:05 158m²



158 m² HAFF ÇELİK KONSTRKSİYON DUBLEKS EV PLANI



KOD:06 161m²



161 m² HAFF ÇELİK KONSTRKSİYON DUBLEKS EV PLANI



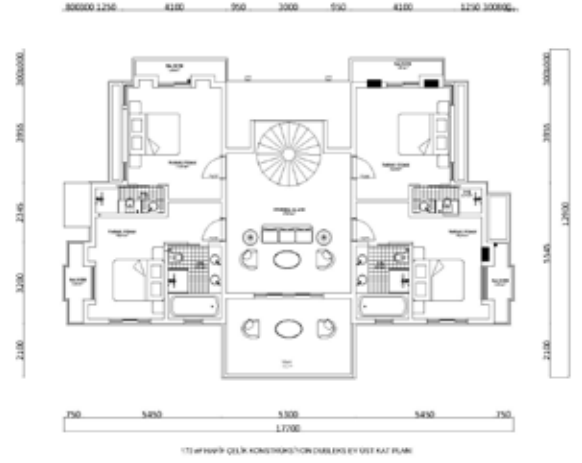
KOD:07 168m²



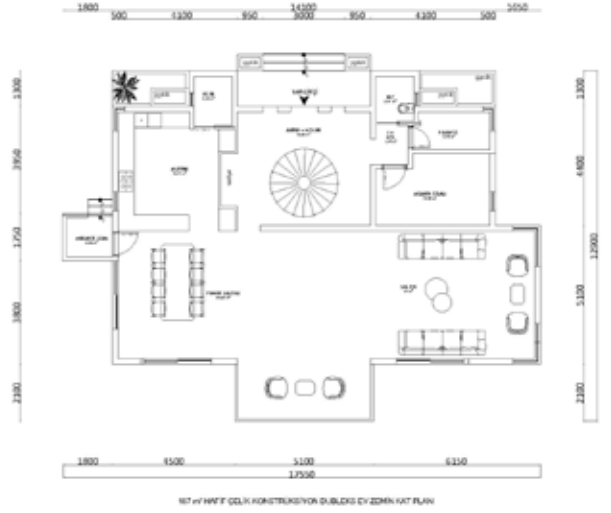
168 m² DUBLEKS EV PLANI



KOD:11 337m²



337 m² HAFİF ÇELİK KONSTRÜKSİYON DUBLEKS EV PLANI



337 m² HAFİF ÇELİK KONSTRÜKSİYON DUBLEKS EV ZİHİN KAT PLANI

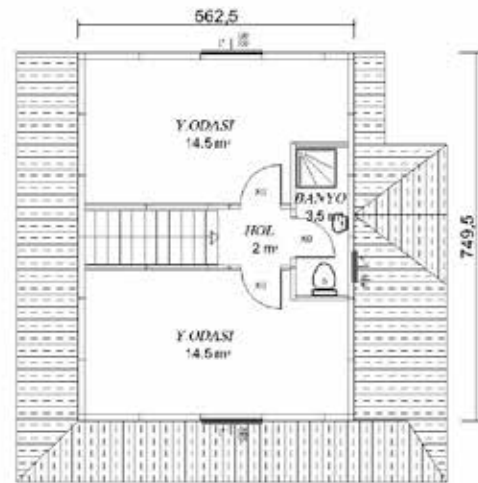




KOD:12 116m²



74m2 DUBLEKS İY ZEMİN KAT PLANI



42m2 DUBLEKS İY ZEMİN KAT PLANI

116m2 ÇELİK KONSTRÜKSİYON DUBLEKS İY PLANI



CamScanner



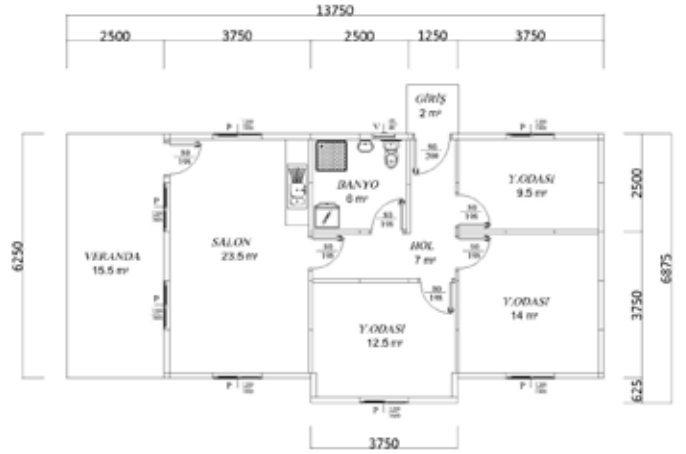
KOD:14 61m²



61 m² ÇELİK KONSTRÜKSİYON TEK KATLI EV PLANI



KOD:15 90m²



90 m² TEK KATLI HAFİF ÇELİK KONSTRÜKSİYON EV PLANI

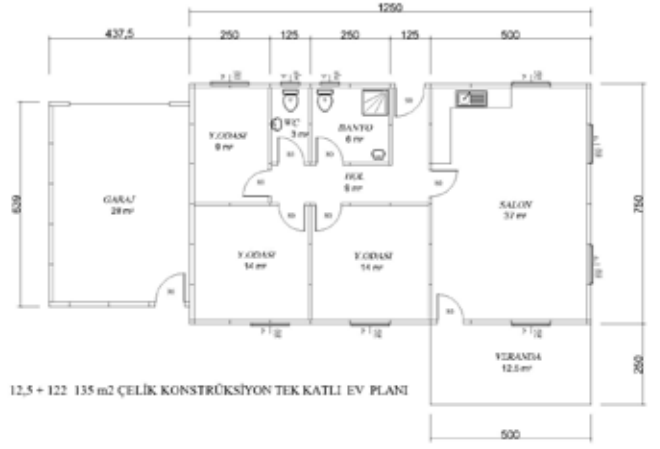


KOD:16 112m²

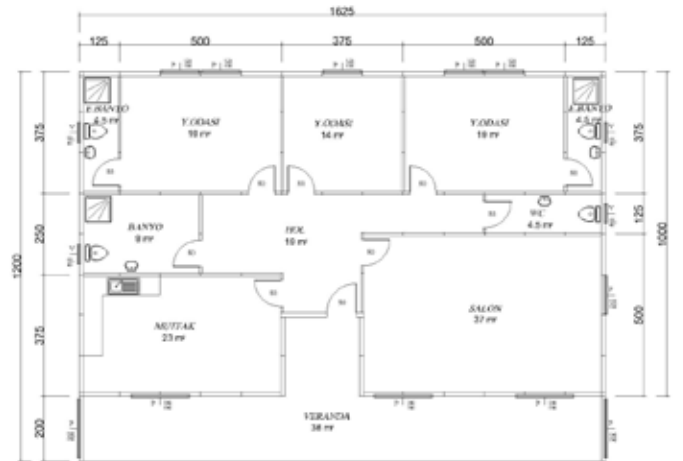




KOD:17 135m²



KOD:18 195m²

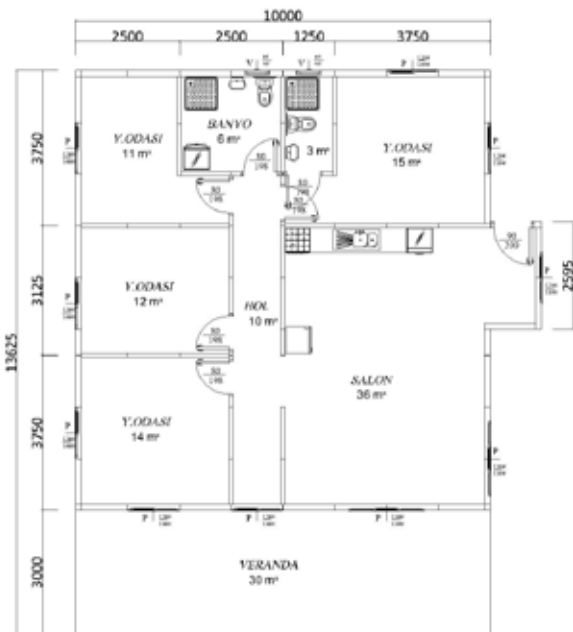


38 + 157 195 m² ÇELİK KONSTRÜKSİYON TEK KATLI EV PLANI



139 m²
Hafif elik Yapı

KOD:19 139m²



139 m² TEK KATLI HAFIF ELİK KONSTRÜKSİYON EV PLANI

Sevdikleriniz ile Mutlu Anlar

Ender Prefabrik
ile Mümkmn... **CS** CamScanner



147 m²
Hafif Çelik Yapı

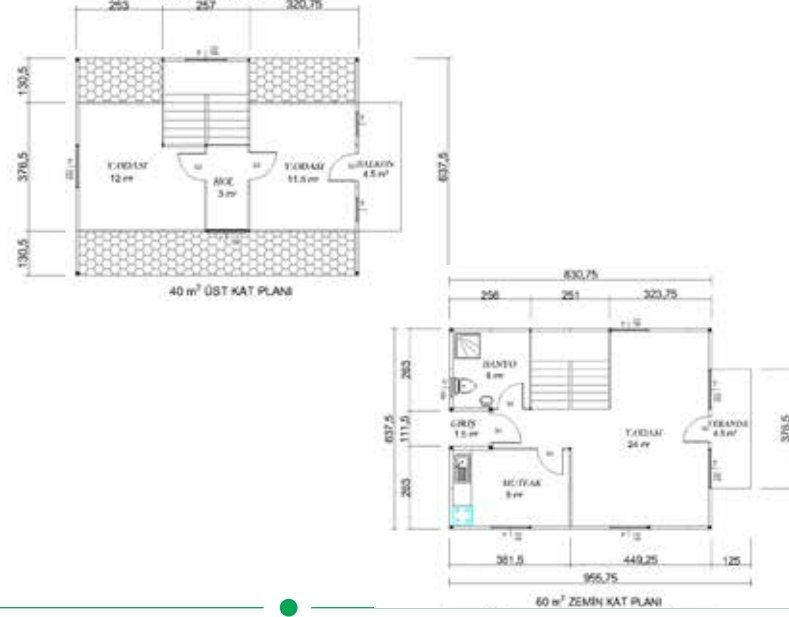
KOD:20 147m²



Sevdikleriniz ile Mutlu Anlar
Ender Prefabrik CamScanner
ile Mümkmn...



KOD:21 100m²



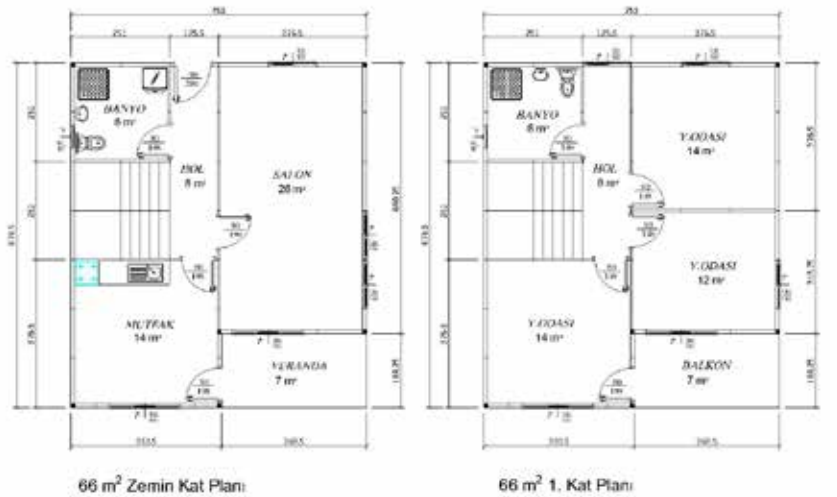
KOD:22 120m²



120 m² Dupleks Prefabrik Ev Planı



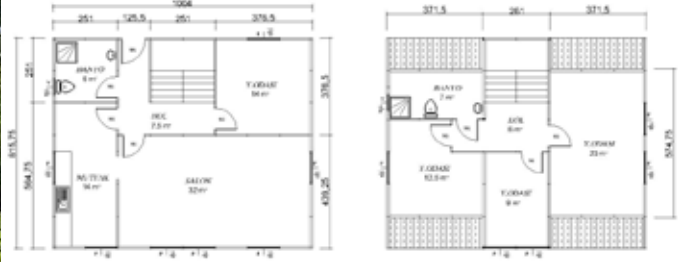
KOD:23 132m²



132 m² Dupleks Prefabrik Ev Planı



KOD:24 146m²



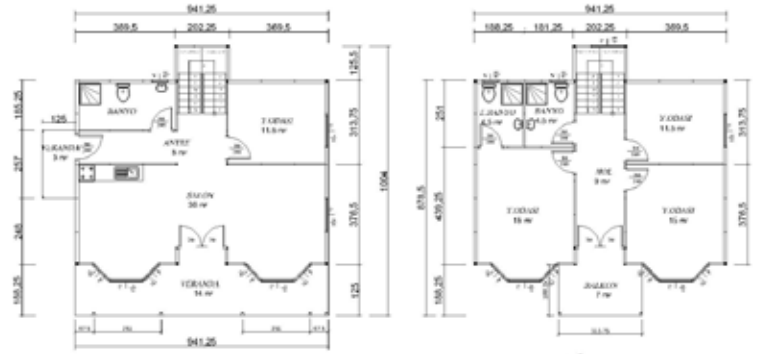
42 m2 DUBLEKS EV ZEMİN KAT PLANI

64 m2 DUBLEKS EV ÖST KAT PLANI

146 m2 PREFABRİK DUBLEKS EV PLANI



KOD:25 161m²



85 m² Zemin Kat Planı

76 m² 1. Kat Planı

161 m² Dupleks Prefabrik Ev Planı



KOD:26 164m²



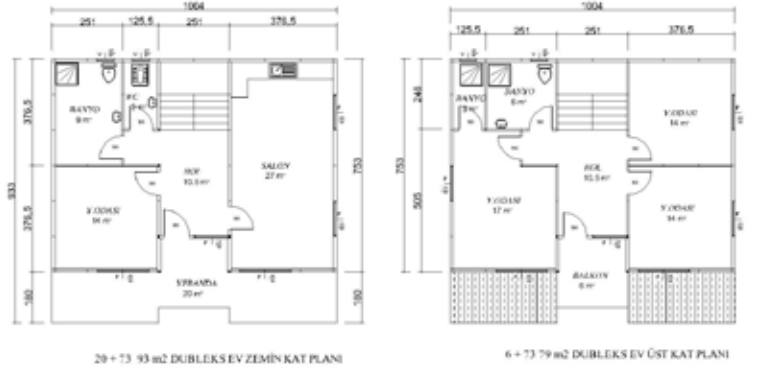
82 m2 DUBLEKS EV ZEMİN KAT PLANI

82 m2 DUBLEKS EV ÖST KAT PLANI

164 m2 PREFABRİK DUBLEKS EV PLANI



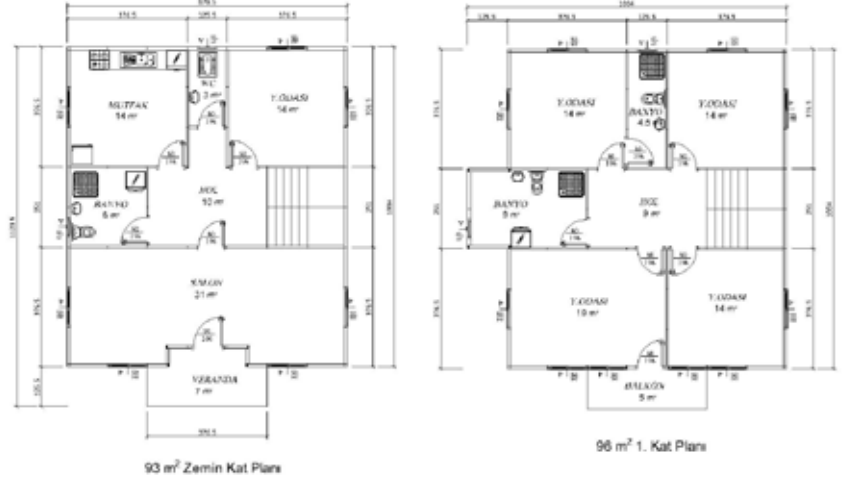
KOD:27 172m²



26 + 73 93 m² DUBLEKS EV ZEMİN KAT PLANI
6 + 73 79 m² DUBLEKS EV ÜST KAT PLANI
26 + 146 172 m² PREFABRİK DUBLEKS EV PLANI



KOD:28 189m²



93 m² Zemin Kat Planı
96 m² 1. Kat Planı
189 m² Dupleks Prefabrik Ev Planı



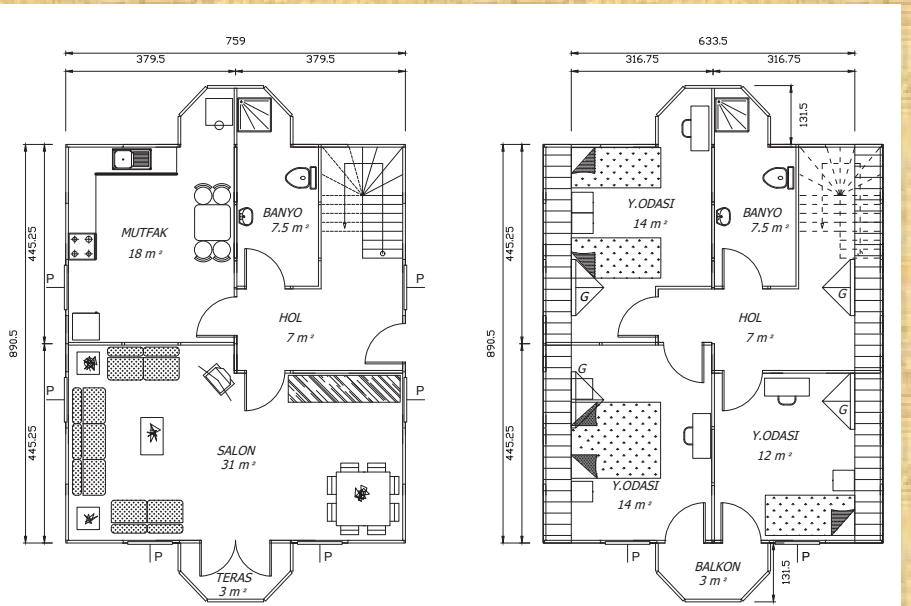
KOD:29 334m²



167 m² İKİNDİ GÜNLÜK KULLANILAN İKİ DUBLEKS ZEMİN KAT PLANI
167 m² İKİNDİ GÜNLÜK KULLANILAN İKİ DUBLEKS ÜST KAT PLANI
334 m² İKİNDİ GÜNLÜK KULLANILAN İKİ DUBLEKS EV PLANI



KOD:30 136m²

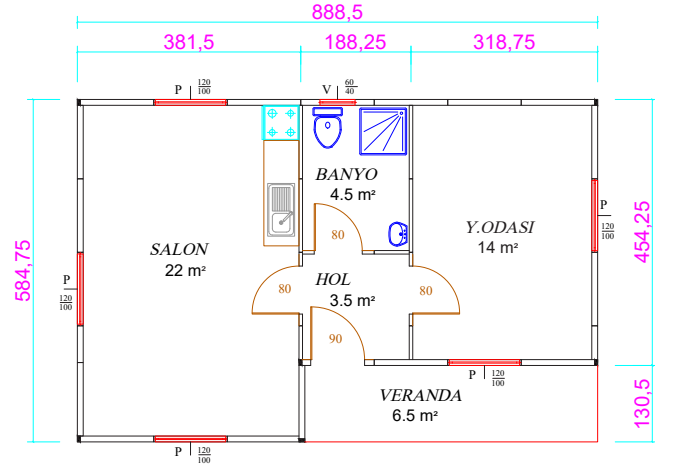


74 m² PREFABRİK BİNA ZEMİN KAT PLANI

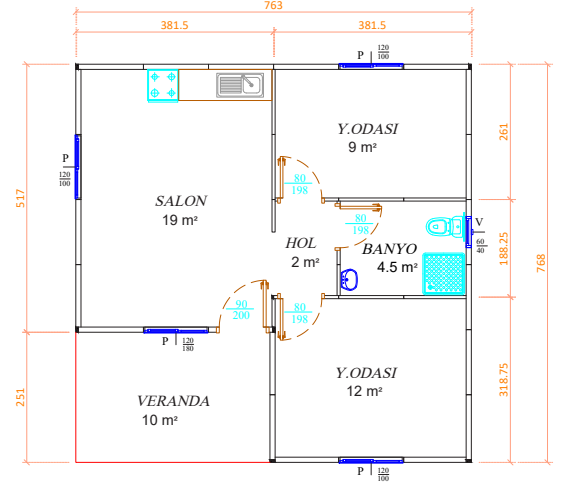
62 m² PREFABRİK BİNA 1. KAT PLANI
136 m² PREFABRİK BİNA PLANI



KOD:31 52m²



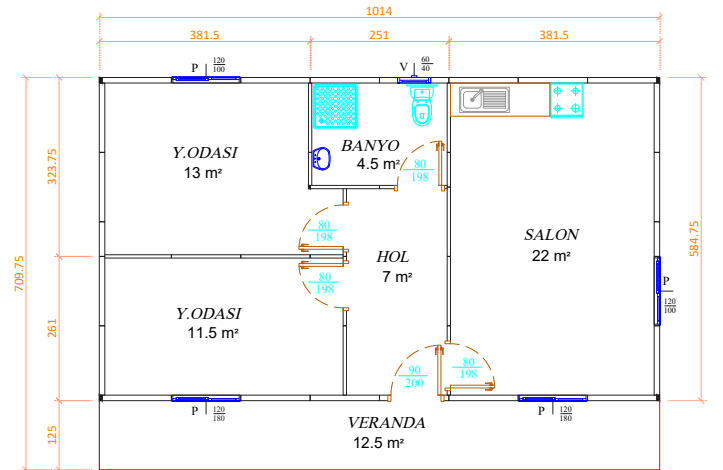
KOD:32 59m²



59 m² Prefabrik Ev Planı



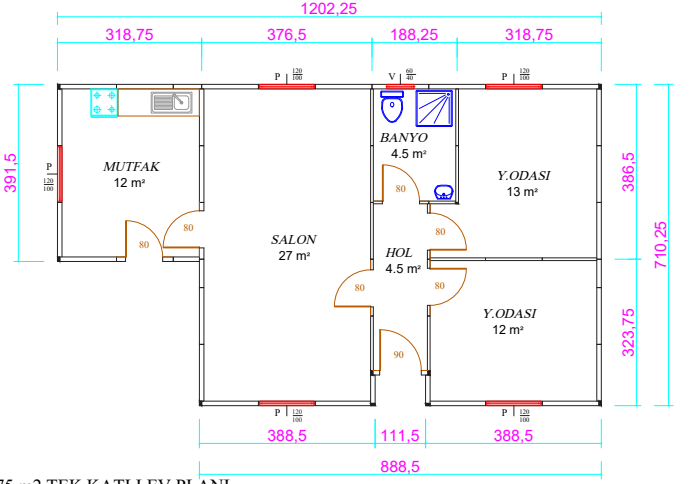
KOD:33 71m²



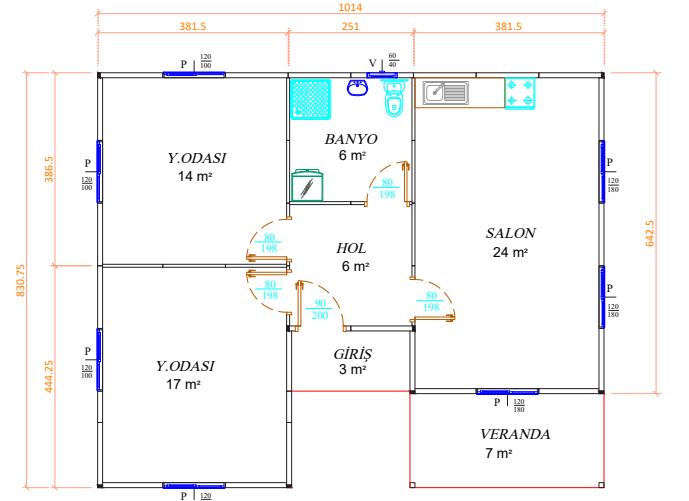
71 m² Prefabrik Ev Planı



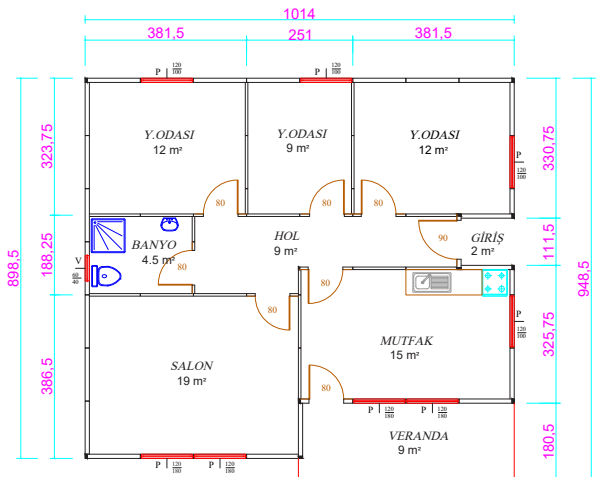
KOD:34 75m²



KOD:35 80m²

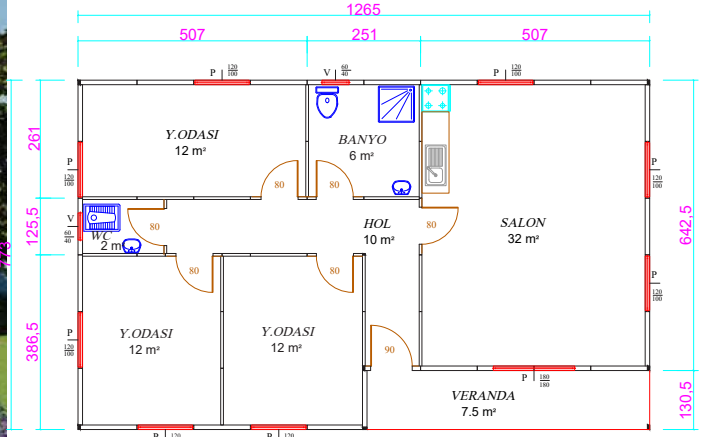


KOD:36 94m²





KOD:37 98m² ÖN GÖRÜNÜŐ



98 m² TEK KATLI EV PLANI



KOD:37 98m² SAĐ CEPHE

“Tüm iklim koşullarına uygun yapılar.”



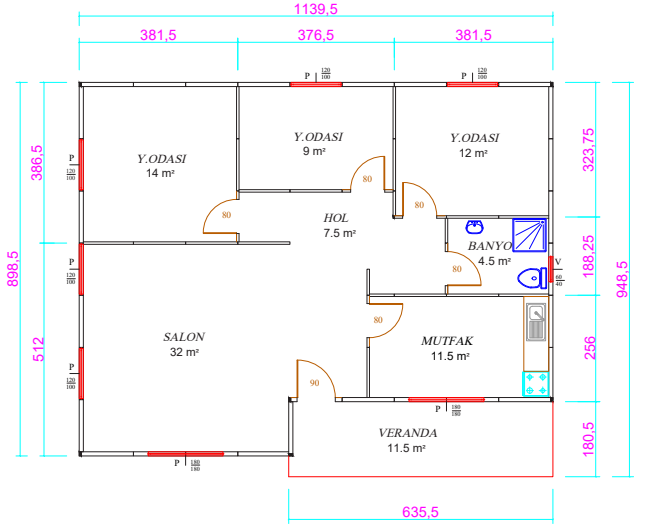
KOD:38 105m²



105 m² Prefabrik Ev Planı
CS CamScanner



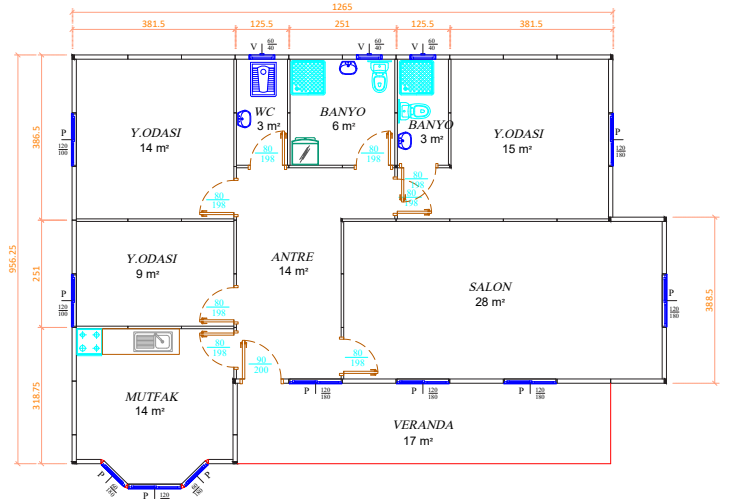
KOD:39 106m²



106 m2 TEK KATLI EV PLANI



KOD:40 127m²



127 m² Prefabrik Ev Planı

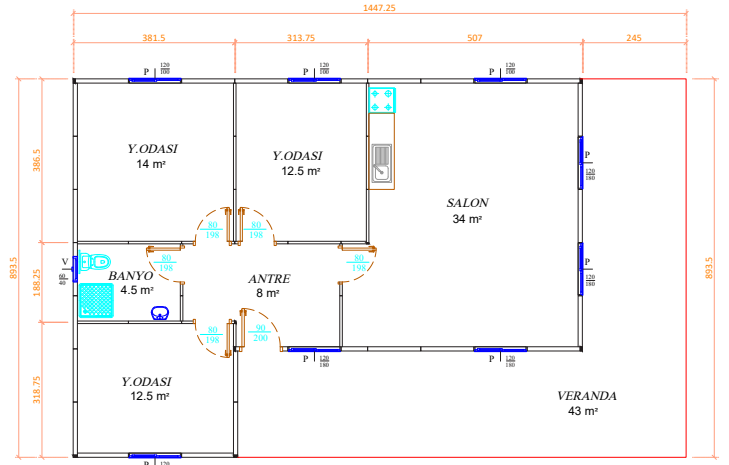


KOD:40 127m²

“Depreme uygun yapılar.”



KOD:41 130m²

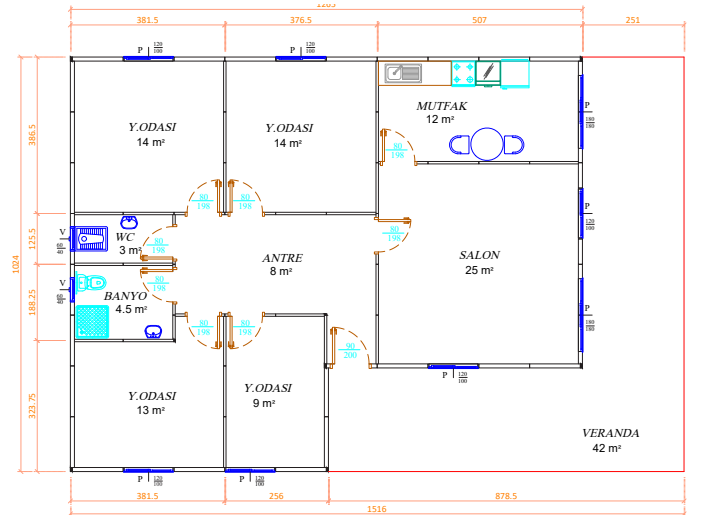


KOD:41 130m²

“Hayallerinizdeki evleri gerçeğe dönüőtürüyoruz.”

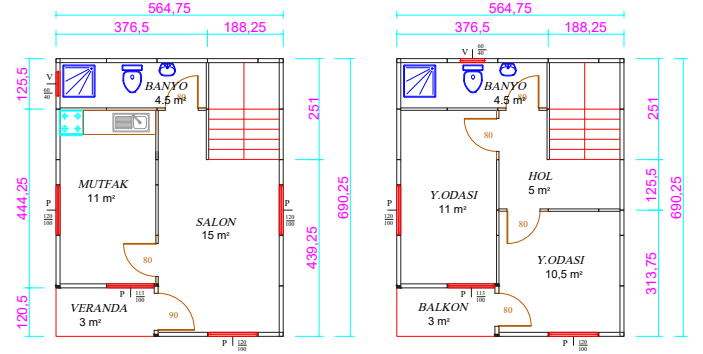


KOD:42 155m²





KOD:43 78m²



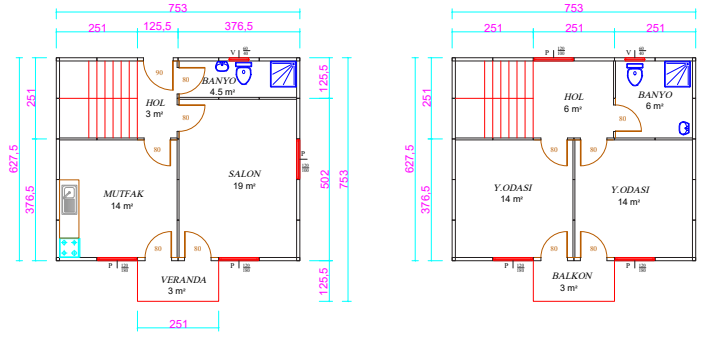
39 m2 DUBLEKS EV ZEMİN KAT PLANI

39 m2 DUBLEKS EV ÜST KAT PLANI

78 m2 PREFABRİK DUBLEKS EV PLANI



KOD:44 100m²



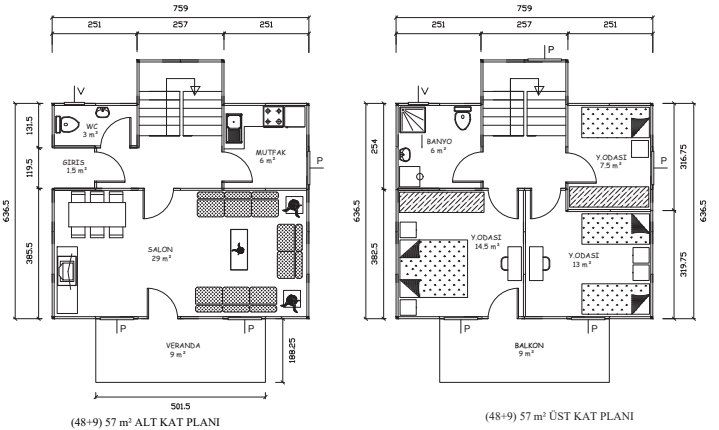
50 m2 DUBLEKS EV ZEMİN KAT PLANI

50 m2 DUBLEKS EV ÜST KAT PLANI

100 m2 PREFABRİK DUBLEKS EV PLANI



KOD:45 114m²



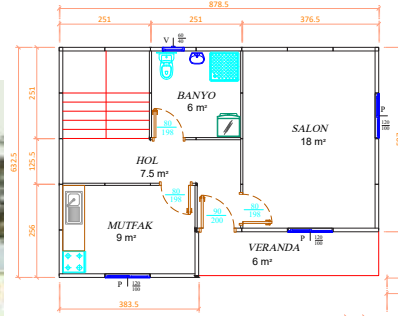
(48+9) 57 m² ALT KAT PLANI

(48+9) 57 m² ÜST KAT PLANI

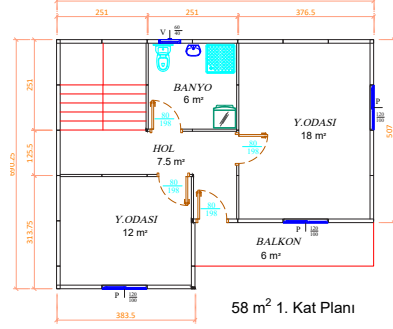
114 m² PREFABRİK BİNA PLANI



KOD:46 114m²



56 m² Zemin Kat Planı

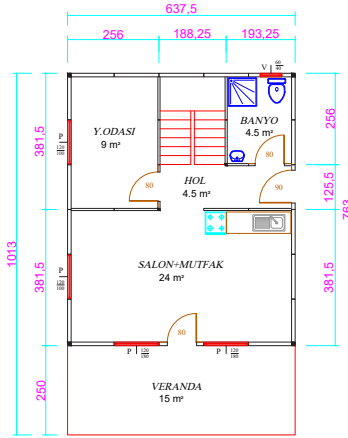


58 m² 1. Kat Planı

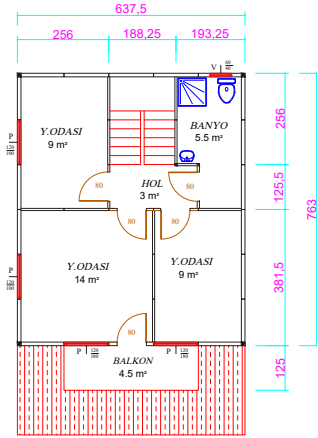
114 m² Dupleks Prefabrik Ev Planı



KOD:47 117m²



15 + 48.5 63.5 m² ZEMİN KAT PLANI

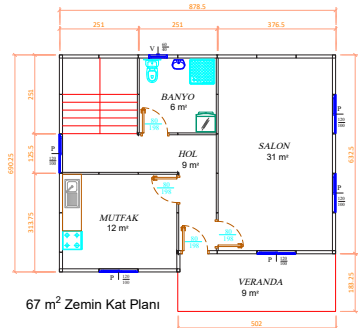


4.5 + 48.5 53 m² 1. KAT PLANI

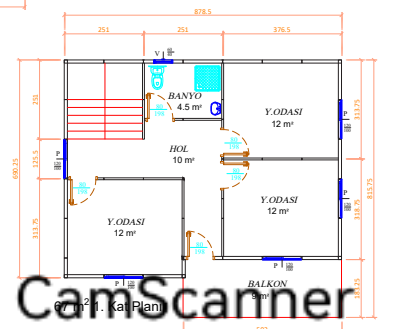
117 m² Dupleks Prefabrik Ev Planı



KOD:48 134m²



67 m² Zemin Kat Planı

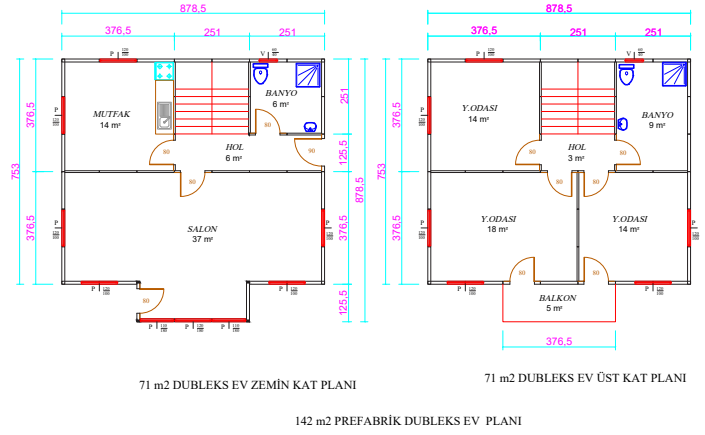


67 m² 1. Kat Planı

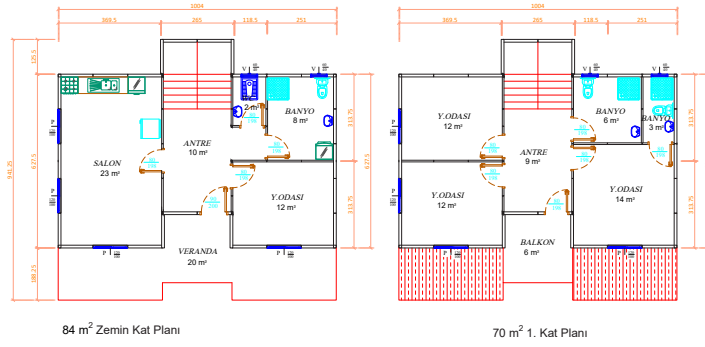
134 m² Dupleks Prefabrik Ev Planı



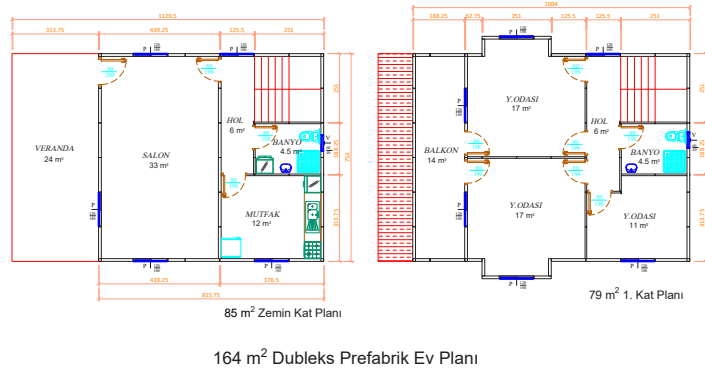
KOD:49 142m²



KOD:50 154m²

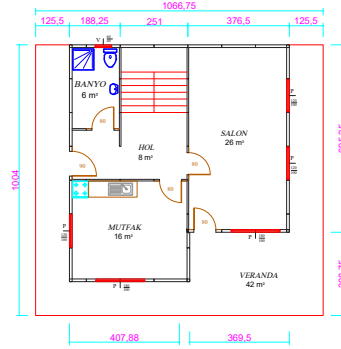


KOD:51 164m²

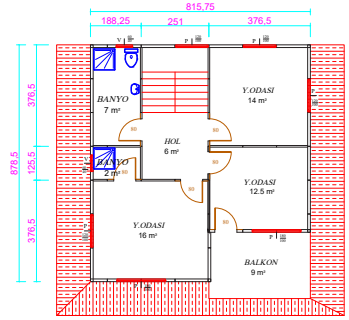




KOD:52 181m²



42 + 65 107 m2 DUBLEKS EV ZEMİN KAT PLANI

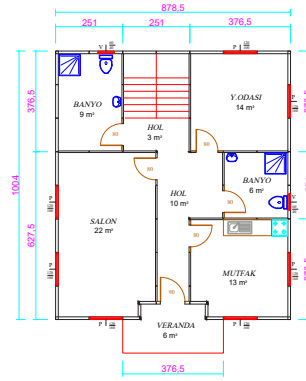


74 m2 DUBLEKS EV ÜST KAT PLANI

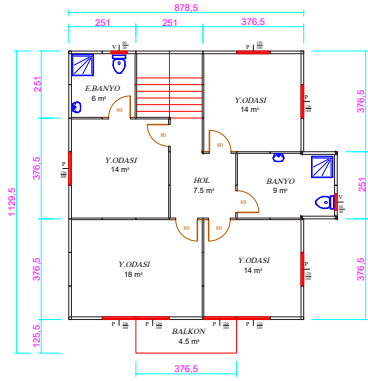
42 + 139 181 m2 PREFABRİK DUBLEKS EV PLANI



KOD:53 189m²



6 + 87 93 m2 PREFABRİK EV ZEMİN KAT PLANI

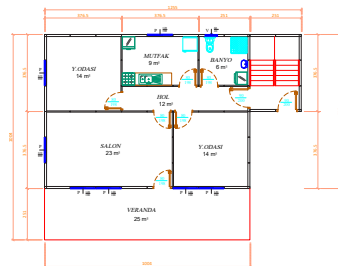


4.5 + 91.5 96 m2 PREFABRİK EV 1. KAT PLANI

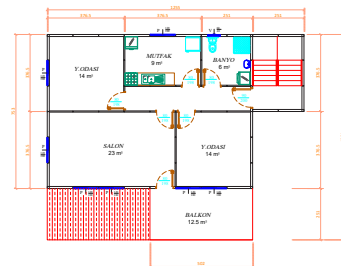
189 m2 PREFABRİK DUBLEKS EV PLANI



KOD:54 208m²



110 m² Zemin Kat Planı

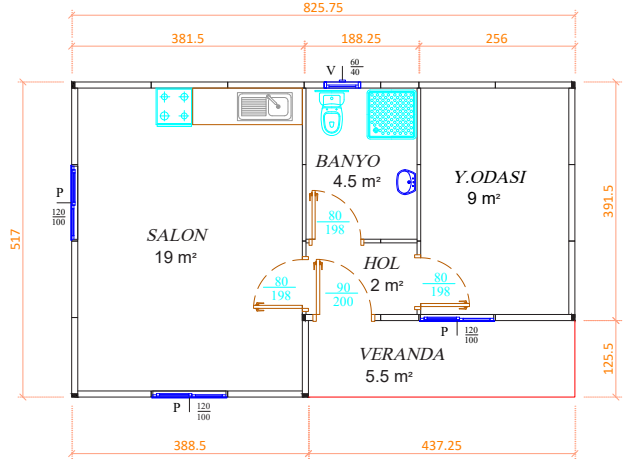


98 m² 1. Kat Planı

208 m² İki Katlı Prefabrik Ev Planı



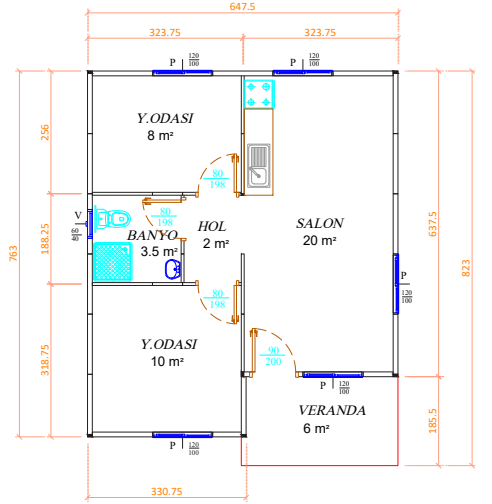
KOD:55 43m²



43 m² Prefabrik Ev Planı



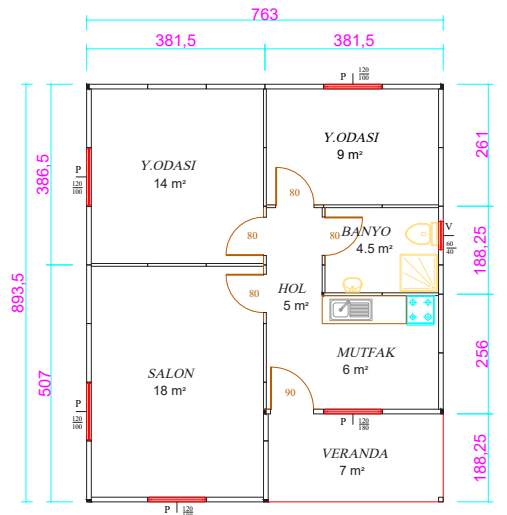
KOD:56 52m²



52 m² Prefabrik Ev Planı

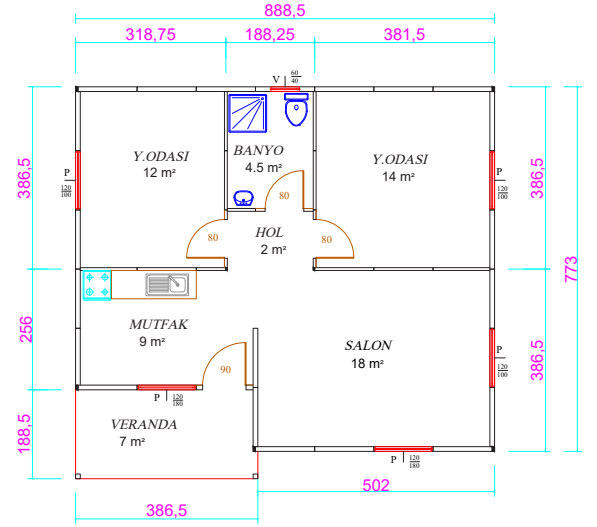


KOD:57 69m²

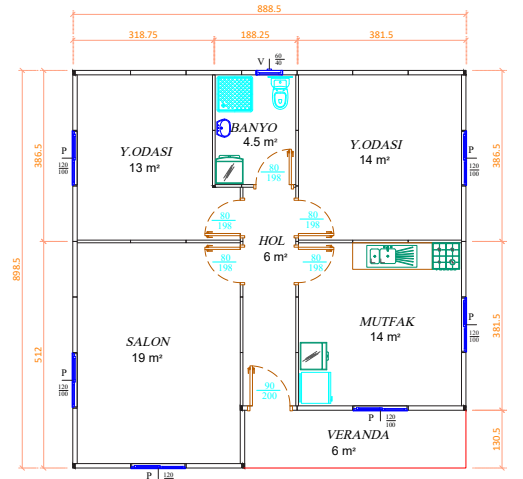




KOD:58 71m²



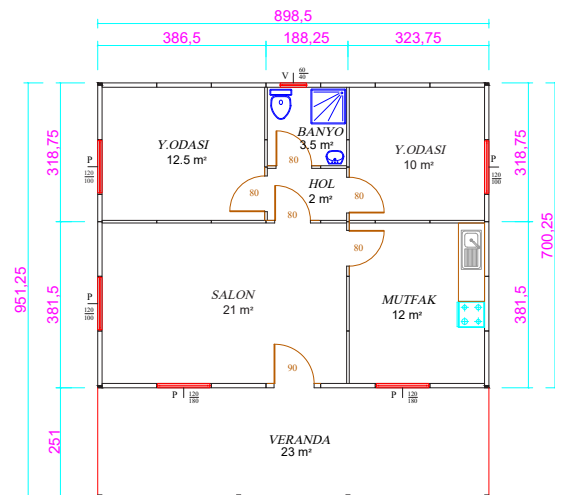
KOD:59 80m²



80 m² Prefabrik Ev Planı



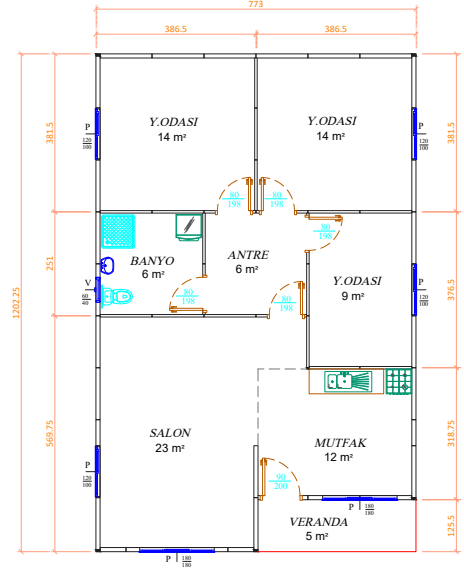
KOD:60 86m²



86 m² TEK KATLI EV PLANI



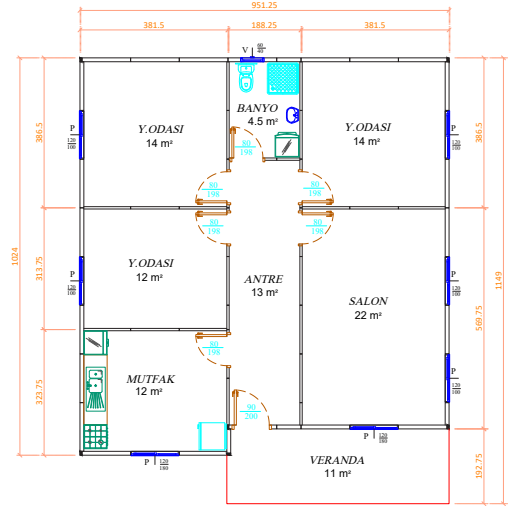
KOD:61 93m²



93 m² Prefabrik Ev Planı



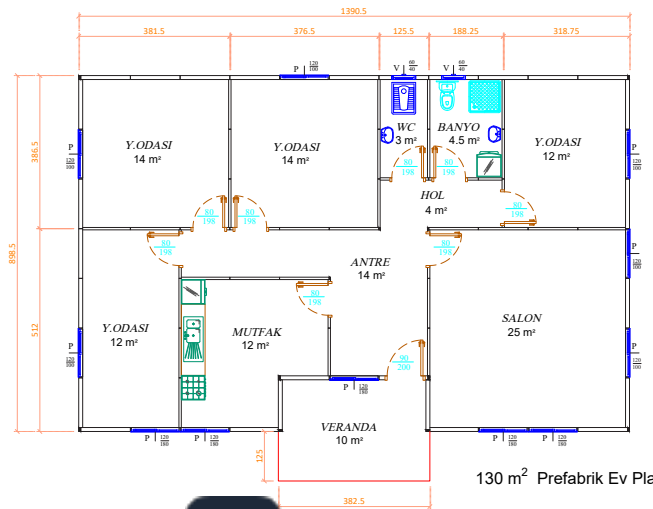
KOD:62 105m²



105 m² Prefabrik Ev Planı



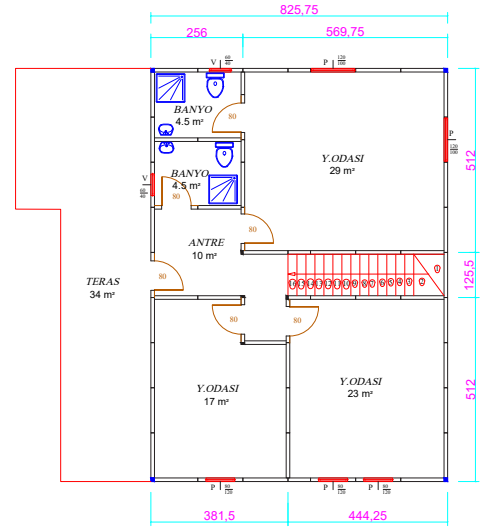
KOD:63 130m²



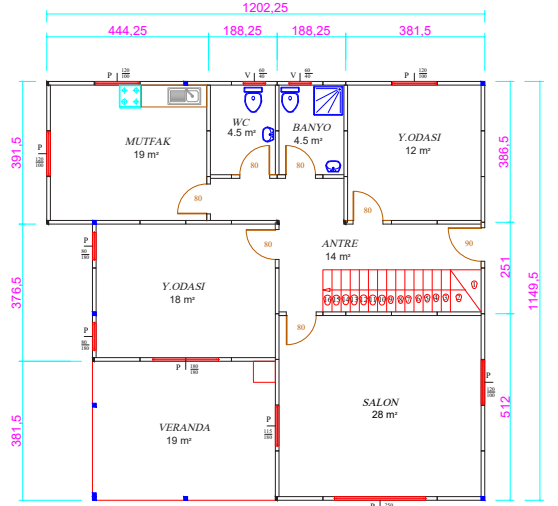
130 m² Prefabrik Ev Planı



KOD:64 258m² 1. KAT



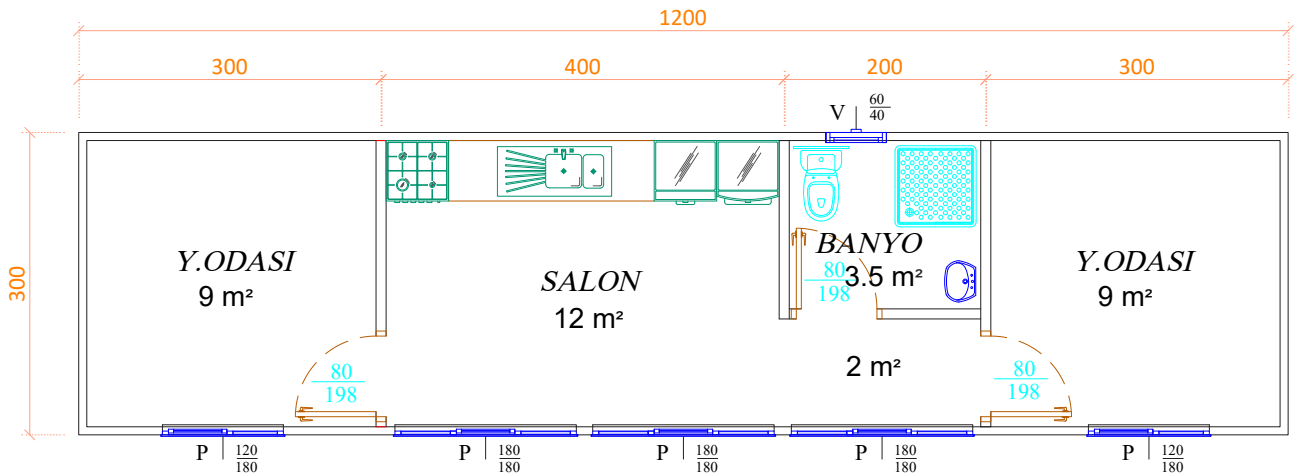
129 m2 PREFABRİK EV ÜST KAT PLANI

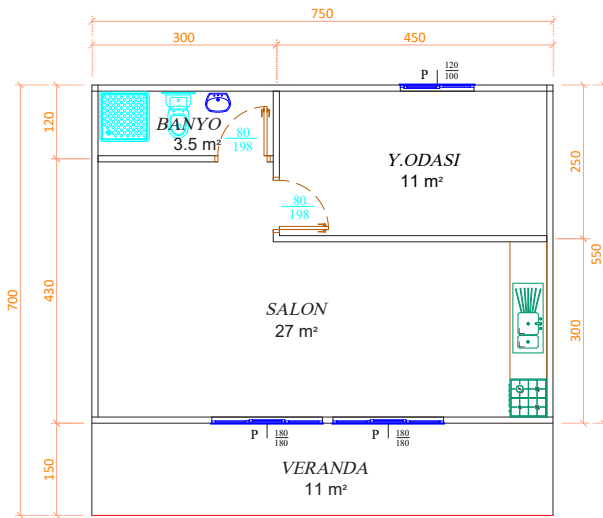
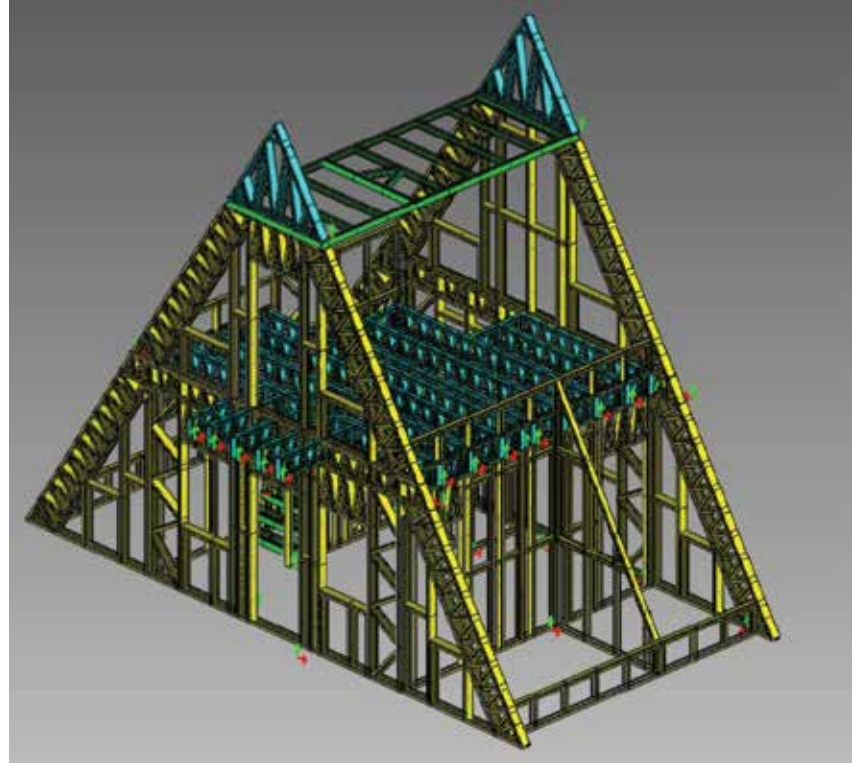


129 m2 PREFABRİK EV ZEMİN KAT PLANI

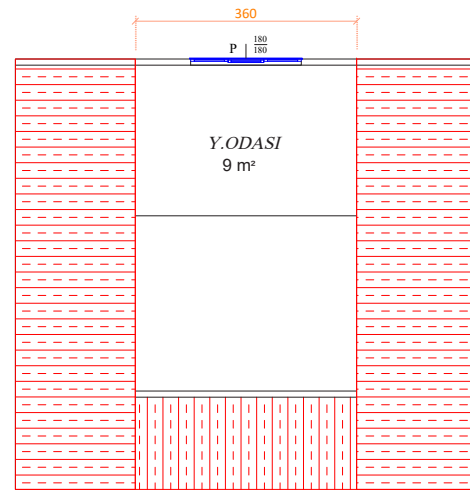




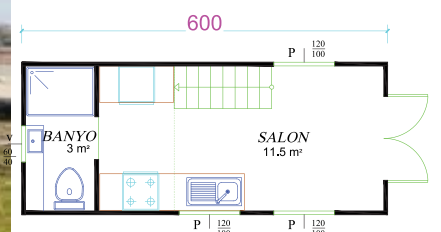
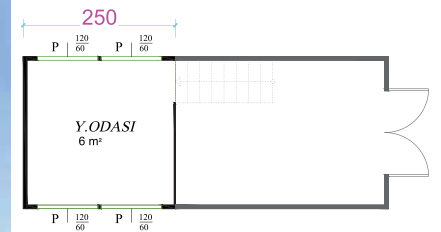




52 m² Alt Kat Planı

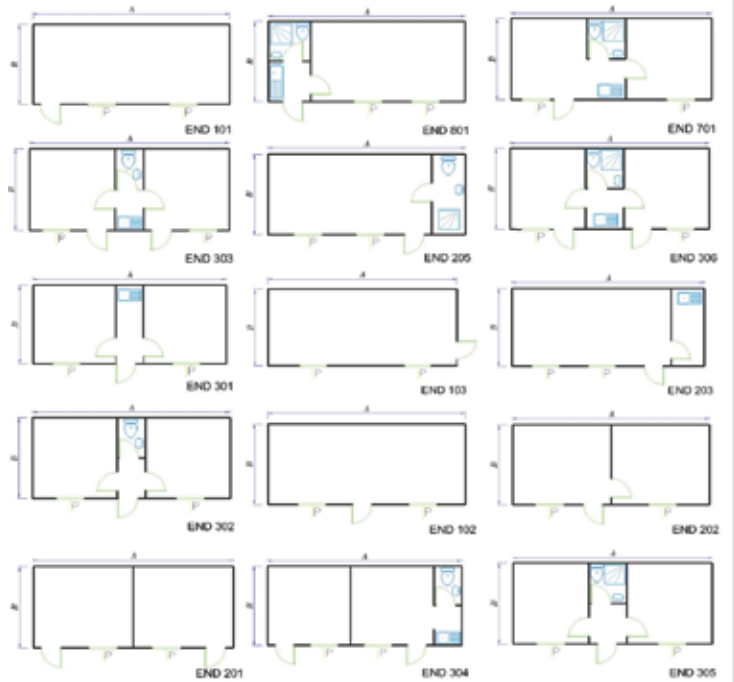
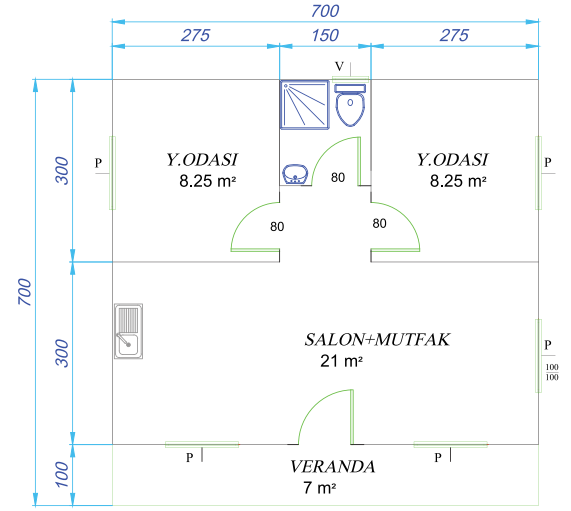


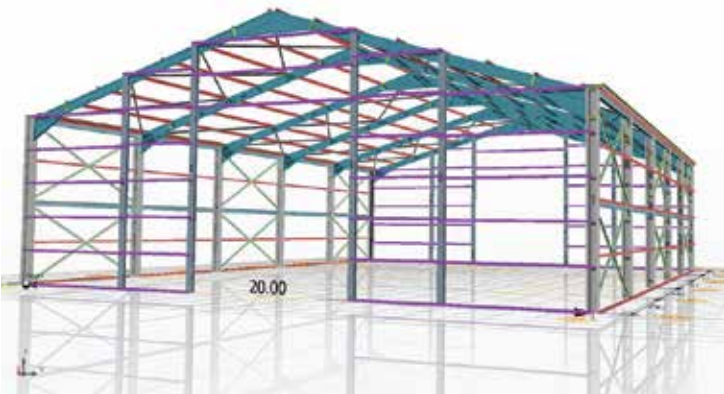
9 m² Alt Kat Planı





49 m2 BİRLEŐİMLİ KONTEYNER PLANI





ALICIYA AİT OLAN HUSUSLAR

Zemin betonu, Őap iŐleri,
Yer kaplamaları,
Mutfak dolabı ve banyo duŐakabini ve teknesi,
Isıtma ve soĐutma sistemi,
Nakliye ve elemanların yol yemek ve yatak ihtiyacı
ALICIYA aittir.
KDV %20'dir.

FİRMAMIZA AİT OLAN HUSUSLAR

Elektrik ve su tesisatı
Banyonun lavabo ve tuvalet taŐı
İç ve dıŐ kapılar – pencereler
Binanın iç ve dıŐ cephe boyası firmamıza aittir.

1) GENEL SİSTEM TANIMI:

SİSTEM TANIMI: Bölgesine ve projesine göre statik hesapları ve mimari dizaynı yapılmıŐ proje verilerine göre;
(DIN EN 10326) Standardında;
S320GD+Z;+AZ (Erdemir Kalite NO:1332)
Akma Sınırı:3200 kg/cm²(320 N/mm²)
Çekme Dayanımı:3900 kg/cm²(390 N/mm²)
S350GD+Z;+AZ(Erdemir Kalite No:1335)
Akma Sınırı:3500 kg/cm²(350 N/mm²)
Çekme Dayanımı:4200 kg/cm²(420 N/mm²) olan çelik malzeme kullanılır.

Yapının bulunduğu bölgeye göre sismik ve statik hesaplar, proje ve standartlarda belirlenen yük deĐerlerine göre Sap2000,CFS,STA4CAD,HAYESCAD veya benzeri bilgisayar programları ile yapılacaktır. Proje masrafları fiyata dâhil DEĐİLDİR.

PREFABRİK BİNA SİSTEM FARKLARI:

- Duvar kalınlığı dıŐ 10 cm iç 6 cm olup, dıŐ yüzeylerinde ve saçaklarda sac malzemesi kullanılacaktır.
- DıŐ duvar panellerinde birleŐim noktalarına H malzemesi ile ısı köprülerinin yapılması saĐlanacaktır.
- Çatı örtüsü iklim bölgelerine detaylandırılmıŐ, standart uygulama Trapez sac olacaktır.
- Çatı dereleri ve iniŐleri PVC dere kullanılacaktır.
- Çelik dıŐ kapı ve Amerikan panel iç kapılar.

ESTETİK : Boya olacaktır.

2) TEKNİK VERİLER

Kar Yüğü: 80 kg/m² , TS 498

102 km/saat (50 Kg/m²) TS 498

Etkin yer ivmesi katsayısı: Ao=0,40 (1.derece deprem bölgesi)
Bina önem katsayısı (I=1)

Deprem Hesapları: Hareketli Yük Katılım Katsayısı (n=0,3)
Bina kullanım amacı ve türüne göre I=1 /1.2.1.4. 1.5
N=0,3 /0,6 olarak hesaplanmaktadır.

3) UYGUNLUK STANDARTLARI:

ÇELİK VE KONSTRÜKSİYON:

TS 11372: Çelik Yapılar-Hafif-SoĐukta Őekil VerilmıŐ Profillerle OluŐturulan-Hesap Kuralları

TS 648 :Çelik Yapıların Hesap ve Yapım Kuralları

TS 6793: Konutlar ve Kamu binalarında Kullanım ve yerleŐim yükleri

TS 498 :Yapı Elemanlarının Boyutlandırılmasında Alınacak Yüklerin Hesap DeĐerleri

TS ENV 1993-1-2 :(Eurocode 3) Çelik Yapıların tasarımı Bölüm 1-2:Genel kurallar- Yangına karşı yapısal tasarım

TS 4561: Çelik Yapıların Plastik Teoriye Göre hesap Kuralları

TS ENV 1090-1: Çelik Yapı uygulamaları –Bölüm 1:Genel kurallar ve binalar için kurallar

TS ENV 1090-3: Çelik Yapı uygulamaları-Bölüm 3: Yüksek akma dayanımlı çelikler için ilave kurallar.

TS ENV1998-1 :Eurocode 8: Depreme dayanıklı yapıların Projelendirilmesi-Bölüm 1:Genel kurallar,sismik etkiler ve binalar için kurallar.

TS EN 10326 :Sürekli sıcak daldırma ile kaplanmış Yapı ÇeliĐinden mamul Őerit ve levhalar-teknik teslim Őartları

TS EN 10327 : Sürekli sıcak daldırma ile kaplanmış, soĐuk Őekillendirme amaçlı düşük karbonlu çeliklerden mamul Őerit ve levhalar-teknik teslim Őartları

TS EN 10162 :Çelik profiller- SoĐuk haddelenmiŐ- Teknik teslim Őartları- Boyut ve kesit toleransları,

TS 7046 :Yapıların Tasarımı için Esaslar

TS 6793: Konutlar ve Kamu Binalarında Kullanılan Ve YerleŐim Yükleri

YALITIM DEĐERLERİ:

TS 825 :Binalarda Isı Yalıtım DeĐerleri

TS 901-1 EN 13162 :Isı Yalıtım Malzemeleri-Binalarda Kullanılan-Fabrika Yapımı Mineral Yün Mamüller-Özellikler

TS EN 12086 :Isı Yalıtım Malzemeleri-Binalar için Su Buharı Geçirgenlik Özelliklerinin Tayini

TS 7316 EN 13163 :Isı Yalıtım Mamülleri-Binalar için-Fabrikasyon Olarak İmal Edilen-GenleŐtirilmıŐ CAM YÜNÜ malzemesi kullanılacaktır.

TS EN 13500 :Isı Yalıtım Malzemeleri-Yapılarda Kullanılan-Mineral Yün Esaslı Harici Kompozit Isı Yalıtım Sistemleri (ETICS)-Özellikler

YANGIN DAYANIM STANDARDI:

TS EN ISO 11925-2 :Yangın Deneylerine Tepki-Aleve Doğrudan Maruz Kalan Yapı Ürünlerinin TutuşabilirliĐi-Bölüm 2:Tek Alevli Kaynak Deneyi (Yangın Direnci: DIN 4102 ' e göre "zor alev alma özelliĐinde olan" olan "B1" sınıfındadır.)

BAĐLANTI VE MONTAJ ELEMANLARI:

TS EN 20898 :BaĐlama elemanlarının mekanik özellikleri

TS 3611EN 20898-2 :BaĐlama elemanlarının mekanik özellikleri - Bölüm 2: Yüğü DeĐerleri belirlenmiŐ

munlar—Normal , Normal Adını

ELEKTRİK TESİSATI YÖNETMENLİĐİ:

16 Haziran 2004 Tarih ve 25494 Sayılı Elektrik İ Tesisat YönetmenliĐi

GENEL YÖNETMENLİKLER:

R.G.26.07.2002 / 24822 Binaların Yangından Koruması Hakkında Yönetmelik
ABYYHY 2007 Afet Bölgelerinde Yapılacak Yapılar Hakkında Yönetmenlik

4) DEKORATİF – DİŐ DUVAR DETAYI

DıŐ Duvar KalınlıĐı : 10 cm

DıŐ Cephe Kaplaması :Boya olacaktır.

Isı ve Ses Yalıtım Malzemesi : 84 mm -16 kg\m³ EPS KÖPÜK malzemesi kullanılacaktır.

Panel BirleŐim Sistemi : Özel olarak tasarlanmıŐ ve detaylandırılmıŐ Galvanizli birleŐim elemanları ile kaynak kullanılmadan saĐlanmaktadır.
DıŐ Duvar İ kaplama : 8 mm kalınlıkta imentolu yonga levha
DıŐ Duvar İ Kaplama Boyası:İ cephe Plastik Boya
DıŐ Duvar DıŐ Kaplama Boyası :Plastik boya olacaktır.
DıŐ Cephe Aksesuarları :Duvar köŐe birleŐimlerinde köŐe direĐi panel birleŐimlerinde h sistemi uygulanacaktır.
Pencere Aksesuarları: İspanyolet kilit sistemi ve pencere kolu malzemesi kullanılacaktır.

5) İ DUVAR DETAYI (Pres Panel)

İ Duvar KalınlıĐı: 6 cm.

İ Cephe Kaplaması: 8 mm kalınlıkta imentolu yonga levha
Isı ve Ses Yalıtım Malzemesi: 44mm-16 kg\m³ EPS KÖPÜK malzemesi kullanılacaktır.

(Yangın Direnci: DIN 4102 ' e göre "zor alev alma özelliĐinde olan" olan "B1" sınıfındadır.)

Panel BirleŐim Sistemi: Özel olarak tasarlanmıŐ ve detaylandırılmıŐ Galvanizli birleŐim elemanları ile kaynak kullanılmadan saĐlanacaktır.

İ Duvar İ kaplama: 8 mm kalınlıkta imentolu yonga levha
İ Duvar İ Kaplama Boyası: Plastik Boya

6) ATI DETAYI

atı kaplaması : Galvaniz özel bükümlü metal aŐıklar üzerine Trapez sac kullanılacaktır.

AŐık: Galvaniz özel bükümlü metal aŐık.

atı TaŐıyıcı Sistem: Galvanizli sacdan özel olarak dizayn edilen profillerinden oluŐmaktadır. BirleŐimler kaynak kullanılmadan civata ve vida ile yapılmaktadır.

Saak Kaplama: Galvaniz boyalı sac

7) KAPILAR

DİŐ KAPILAR:

Ölü :min.90 x 2000 mm MOBİLYALI ELİK KAPI

İ KAPILAR:

Ölü:min. 80 x2000 mm

Kapı: Beyaz Amerikan(Göbekli) Panel kapı

8) PENCERELER

Pencere: 120\100 cm. PVC PENCERE

Vasistas: 60 / 40cm boyutlarında PVC doĐrama

9) CAMLAR

Pencere: 4+9+4mm ift cam

10) BOYA

DıŐ Cephe :Plastik Boya

İ Cephe : Plastik boya

Tavan : Tavan boyası

11) ELEKTRİK TESİSATI

Kablo : 250 V

Prizler, DüĐmeler: TSE veya CE standartlarına uygun olması

Priz Kabloları: NYM ve NYA 3x2,5 mm² (TSE)

Aydınlatma Kabloları:NYM ve NYA 2x1,5 mm² (TSE)

Aydınlatma Armatürleri: Normal mekânlarda glop

Islak mekânlarda Yuvarlak Glop

DıŐ kapı üstü DıŐ glop

Sigorta Kutuları: TSE

Elektrik Panoları/ Telefon Tesisatı İŐveren tarafından yapılacaktır.

Ana Hat BaĐlantısı İŐveren tarafından yapılacaktır.

Kaak Akım Rölesi: Her binada Kaak Akım Rölesi Bulunacaktır.

12) SİHHİ TESİSAT (SIVA ÜSTÜ)

Borular (temiz su): PPRC boru (TSE veya CE standartlarına uygun olması)

Borular (pis su): PVC boru (TSE veya CE standartlarına uygun olması)

Vitrifiyeler ve Armatürler:

Lavabolar: 40x50cm Tam ayaklı

Lavabo musluk: Musluklar Mix. (TSE veya CE standartlarına uygun olması)

Klozet: Seramik rezervuarlı

DuŐ teknesi: 80*80 DuŐ teknesi

DuŐ bataryası : Mix banyo bataryası (TSE veya CE standartlarına uygun olması)

Mutfak tesisatı: Sıcak ve soĐuk su tesisat ekilecek .

Ana hat baĐlantısı: Pis su ve temiz su ana hatları ve baĐlantısı İŐveren tarafından yapılacaktır.

TEKNİK DETAYLARDA DEĐİŐİKLİK YAPMA HAKKI ENDER PREFABRİK KONSTRÜKSİYON SAN. VE DİŐ TİC. LTD. ŐTİ'NE AİTTİR.



Ankara Asfaltı No:6
Topselvi Kartal / İstanbul



T. 0 (216) 389 09 50
F. 0 (216) 473 09 82



www.enderprefabrik.net
info@enderprefabrik.net



CamScanner