





HAKKIMIZDA

PREFABRİKE ÇELİK YAPILARIN Bütün yapısal ve mimari dizaynları ile mühendislik hesapları bilgisayar aracılığı ile teknik personelimiz tarafından hazırlanan ve çözümlenen üretimlerimize istendiği zaman alt yapısı da dahil olmak üzere ısıtılmalı ve çevre düzenlemeli anahtar teslimi hizmetler vermektedir.

Çelik konstrüksiyon villalar (Amerikan evleri) , Ofis Konteynerleri, Güvenlik Kabinleri (Bekçi kulübeleri,Mini ofisler), Yaşam konteynerleri (Paket evler), Yatakhane ve yemekhane konteynerler i, Depo Konteyner leri, Büfe konteynerleri, WC-duş konteynerleri, Ticari Prefabrik Yapılar, Ofisler, Sosyal Tesisler, Yemekhane ve Yatakhaneler, Güvenlik Kabinleri, Depolar, WC-Banyo üniteleri, Çelik Yapılar, Modüler taşıyıcı sac panel sistem yapılar, Prizmatik Yapılar (Geniş açıklıklı Çelik konstrüksiyon Sanayi yapıları), Silindirik Yapılar, Acil iskan barınakları vb...

Kalite Politikamız;

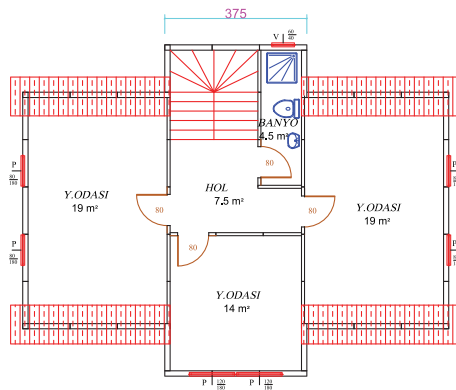
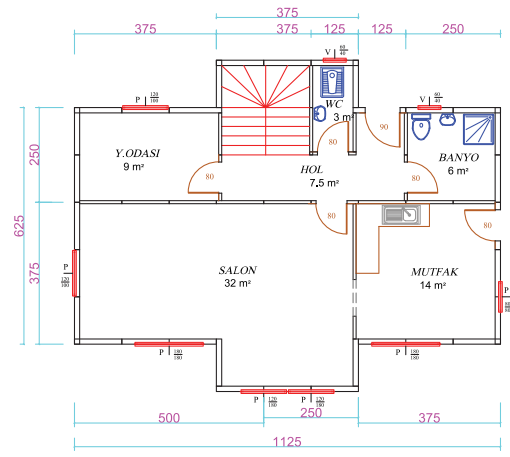
Doğru proje yönetimleri ve mevcut kaynaklardan daha etkin bir şekilde yararlanabilen organizasyonlarla müşteri memnuniyeti, Maliyet ve ürün kontrolü ile, kalite ve verimlilikte en üst düzeye ulaşip , projenin her aşamasında öncelikle kaliteyi gözeterek müşteri memnuniyetini sağlamaktır.

Amacımız;

Bütün faaliyet sahalarında ve hizmet birimlerinde, tüm faaliyetlerimizi sistematik ve düzenli bir şekilde değerlendirerek, sürekli daha iyiye ve daha doğruya yönelmektir. Genç dinamik kadrolarımızla, en iyi ürünleri en ucuz ve süratli bir şekilde bize ulaştıran tedarikçilerimiz le hizmet sunmaya çalışmaktayız.

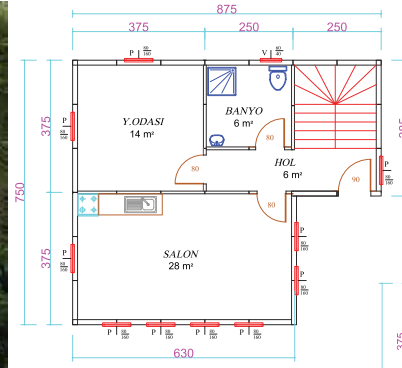


KOD:01 154m²

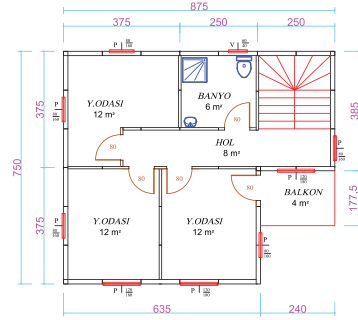




KOD:02 118m²



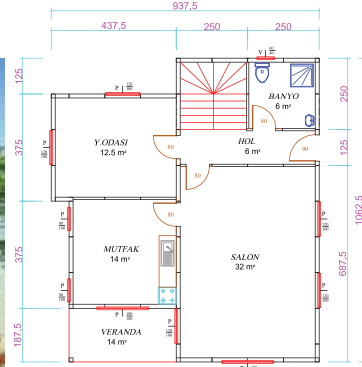
57 m2 DUBLEKS EV ZEMİN KAT PLANI



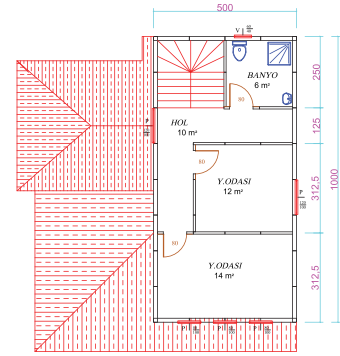
61 m2 DUBLEKS EV ÜST KAT PLANI



KOD:03 140m²



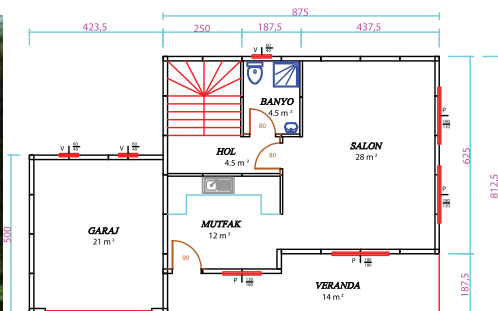
90 m2 DUBLEKS EV ZEMİN KAT PLANI



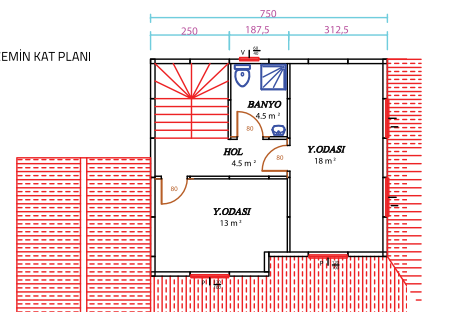
50 m2 DUBLEKS EV ÜST KAT PLANI



KOD:04 141m²



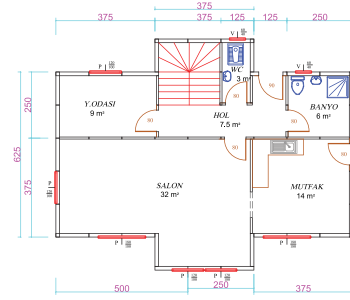
35 + 56 91 m2 DUBLEKS EV ZEMİN KAT PLANI



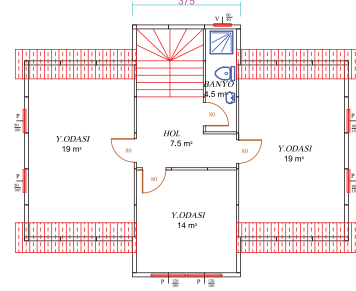
50 m2 DUBLEKS EV ÜST KAT PLANI



KOD:05 154m²



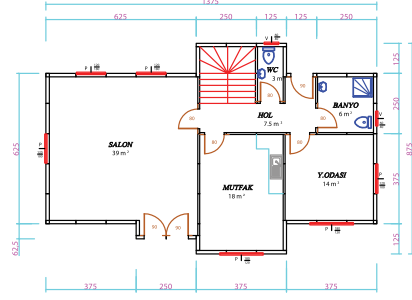
80 m2 DUBLEKS EV ZEMİN KAT PLANI



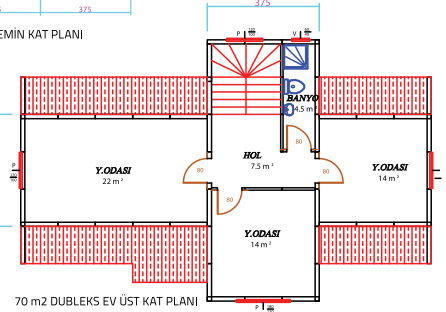
74 m2 DUBLEKS EV ÜST KAT PLANI



KOD:06 167m²



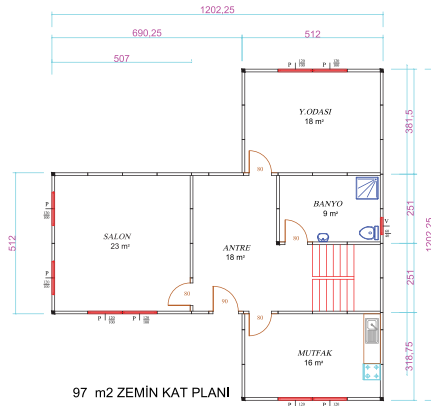
97 m2 DUBLEKS EV ZEMİN KAT PLANI



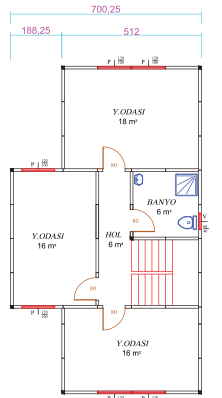
70 m2 DUBLEKS EV ÜST KAT PLANI



KOD:07 168m²



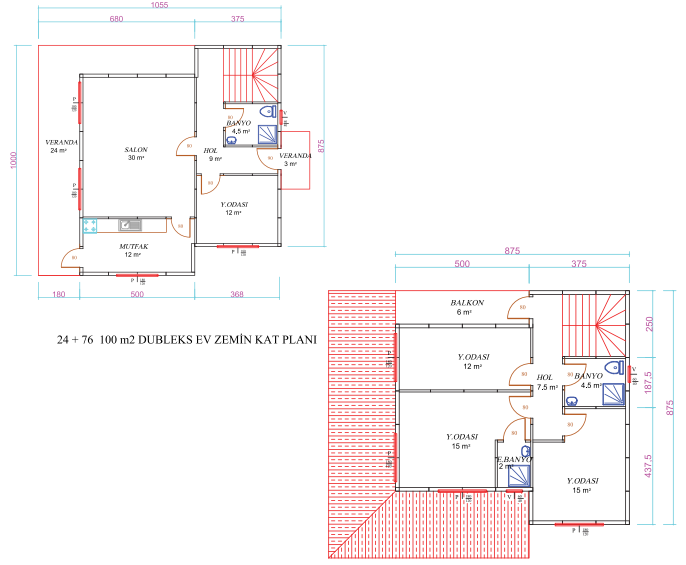
97 m2 ZEMİN KAT PLANI



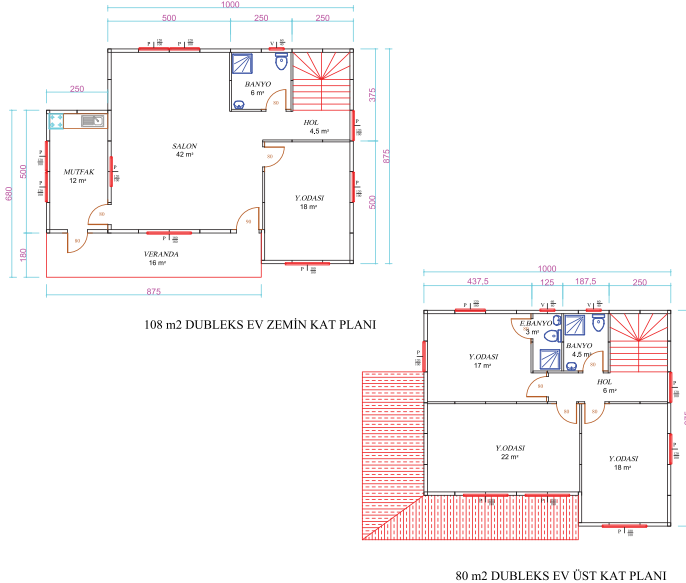
71 m2 1. KAT PLANI



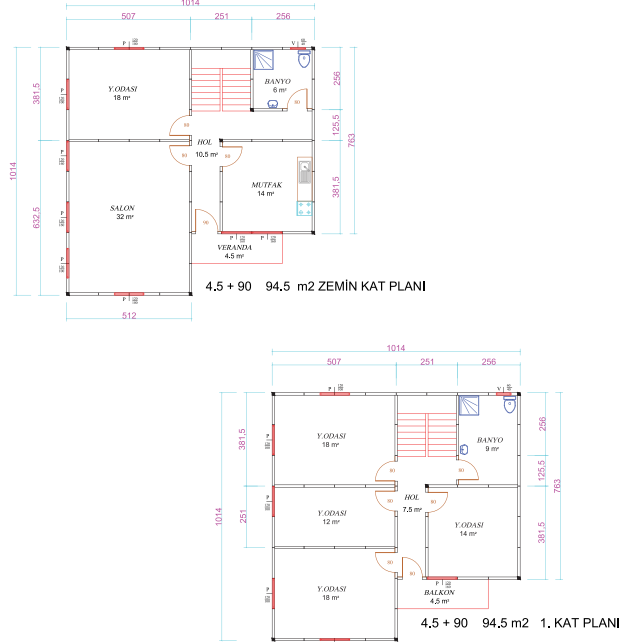
KOD:08 170m²



KOD:09 188m²

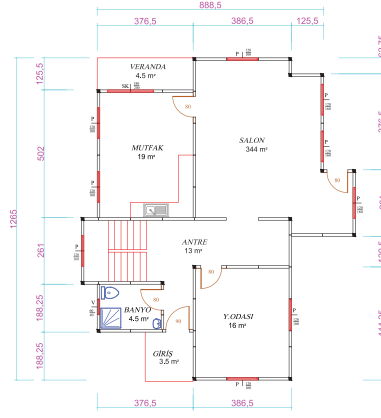


KOD:10 189m²

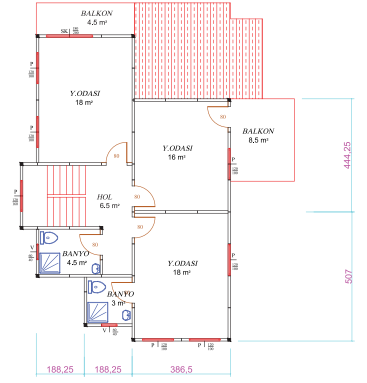




KOD:11 197m²

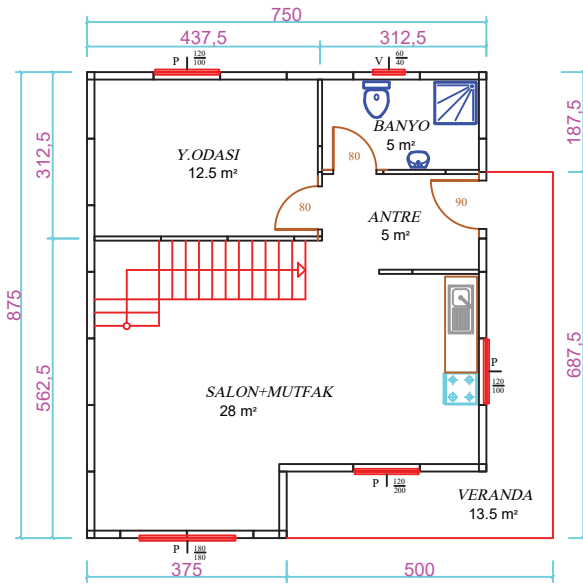


8 + 98 106 m² ZEMİN KAT PLANI

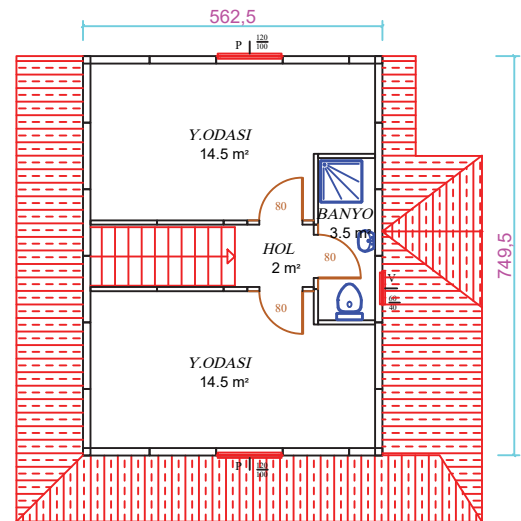


13 + 78 91 m² 1. KAT PLANI



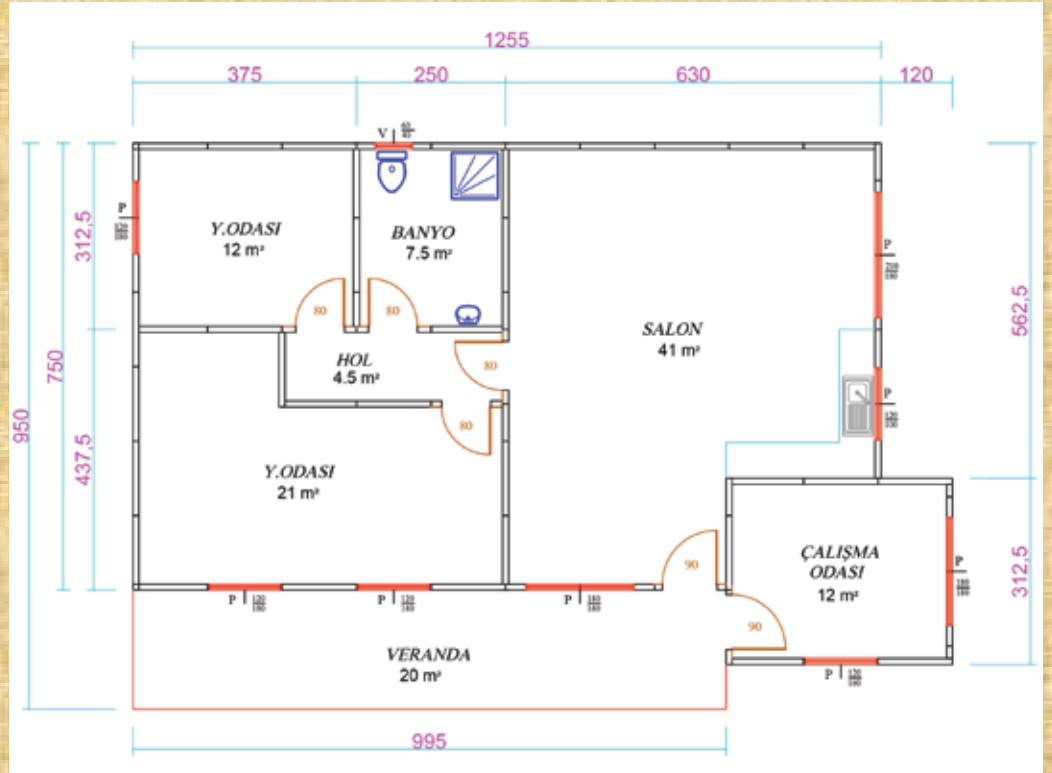


74 m2 DUBLEKS EV ZEMİN KAT PLANI



42 m2 DUBLEKS EV ÜST KAT PLANI

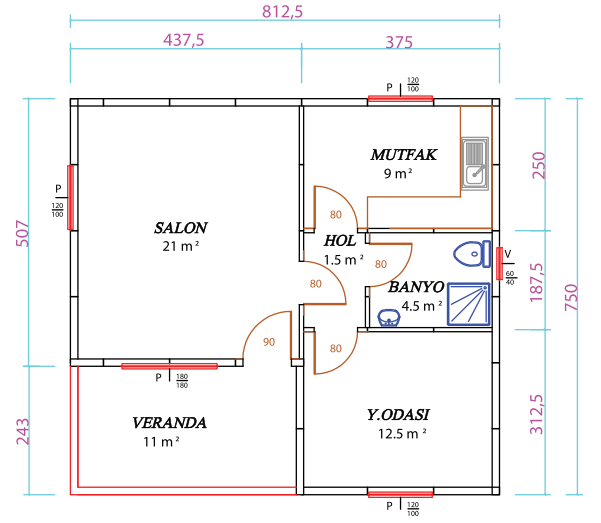
116 m2 ÇELİK KONSTRÜKSİYON DUBLEKS EV PLANI



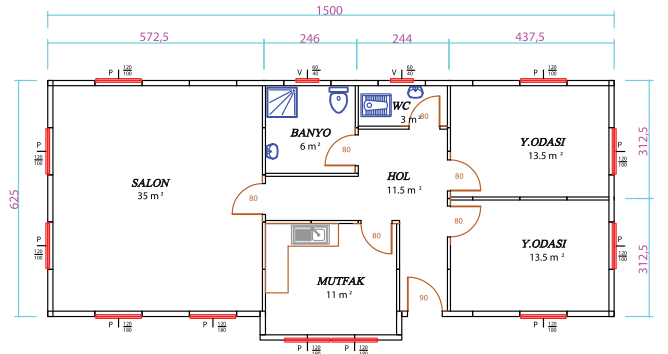
121 m2 Tek Kat Çelik Yapılar



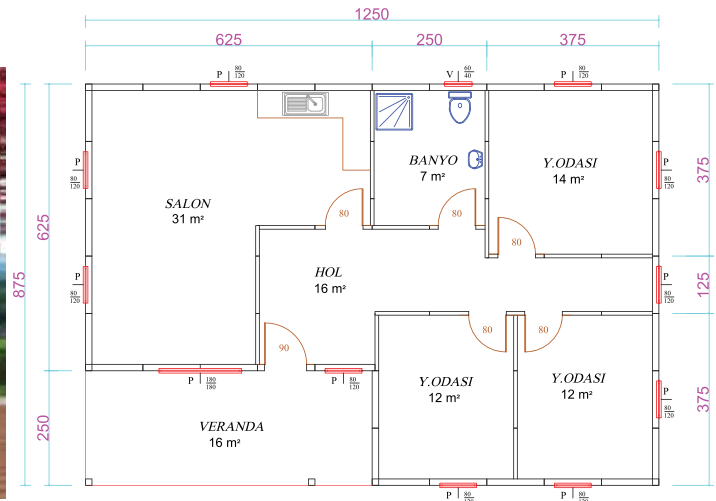
KOD:12 61m²



KOD:13 96m²

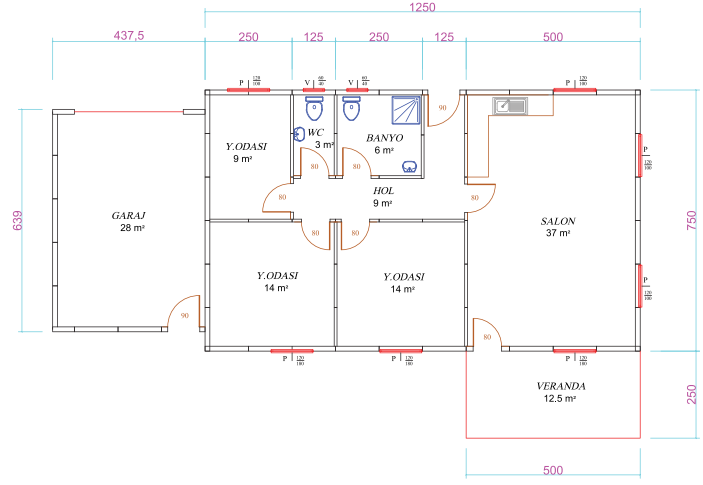


KOD:14 110m²

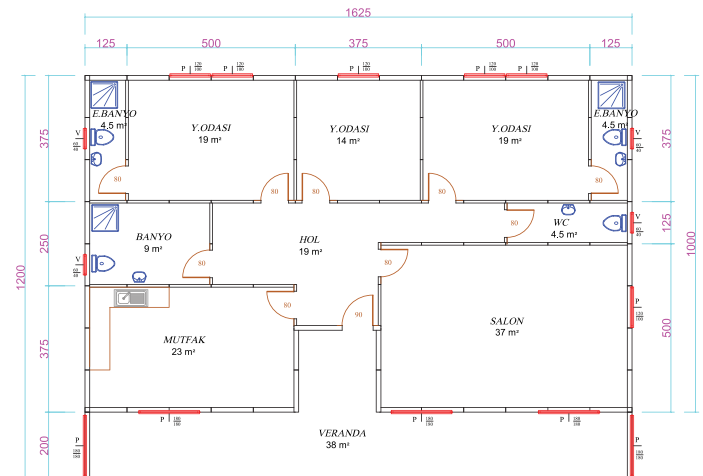




KOD:15 135m²

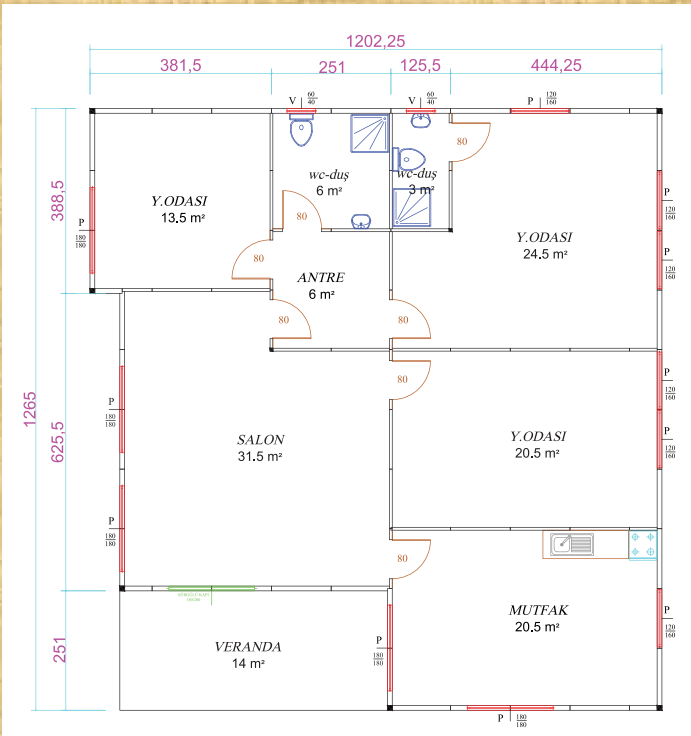


KOD:16 195m²





147 m²
Hafif Çelik Yapı

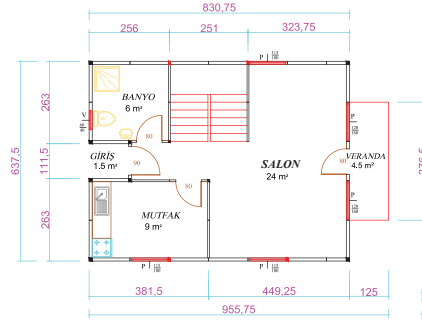


Sevdikleriniz ile Mutlu Anlar
Ender Prefabrik
ile Mümkün...

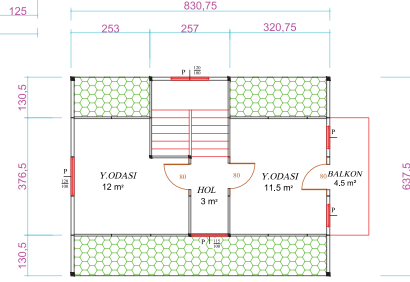
*Görseller tanıtım amaçlıdır, projeye göre değişiklik gösterebilir.



KOD:17 100m²



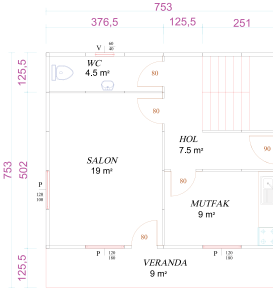
60 m2 ZEMİN KAT PLANI



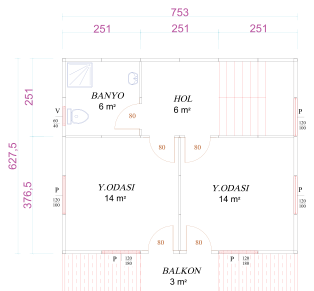
40 m2 ÜŐT KAT PLANI



KOD:18 107m²



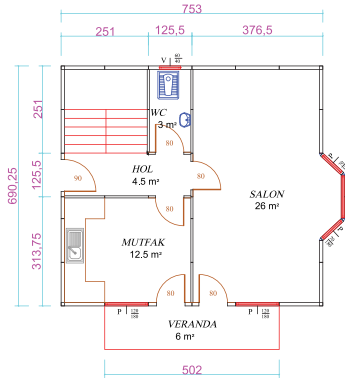
57 m2 DUBLEKS EV ZEMİN KAT PLANI



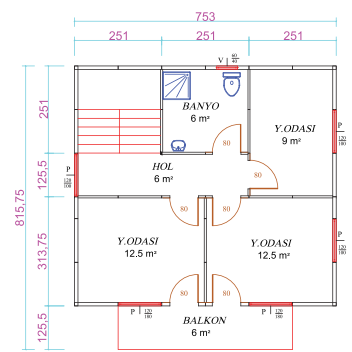
50 m2 DUBLEKS EV ÜŐT KAT PLANI



KOD:19 118m²



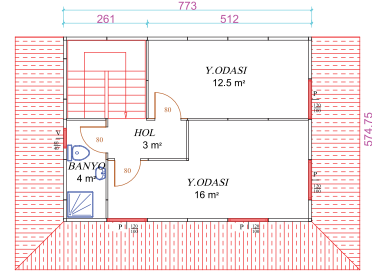
6 + 53 59 m2 DUBLEKS EV ZEMİN KAT PLANI



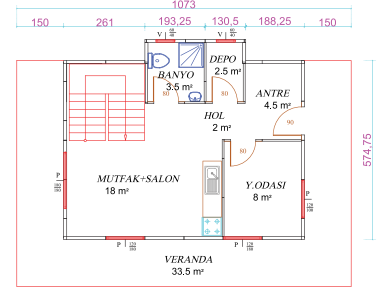
6 + 53 59 m2 DUBLEKS EV ÜŐT KAT PLANI



KOD:20 125m²



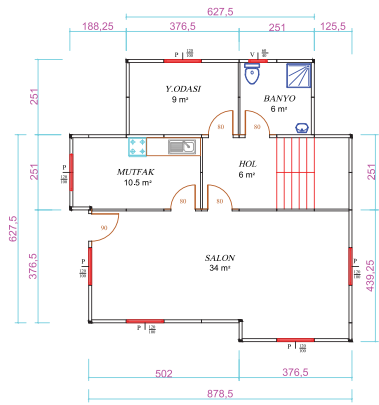
45 m² ÜST KAT PLANI



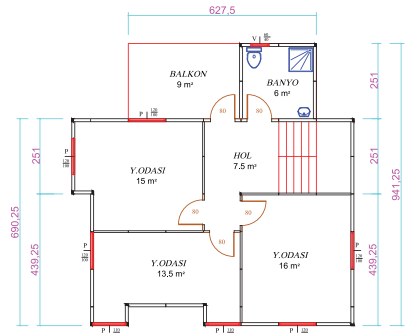
80 m² ZEMİN KAT PLANI



KOD:21 152m²



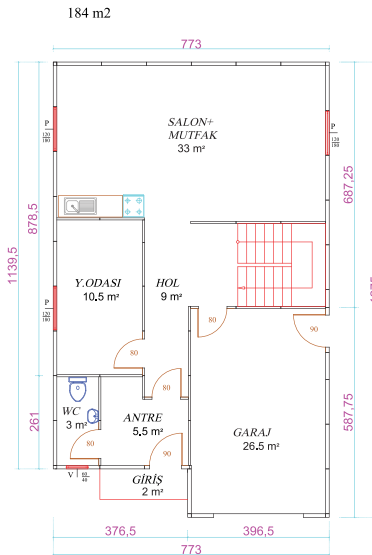
75 m² DUBLEKS EV ZEMİN KAT PLANI



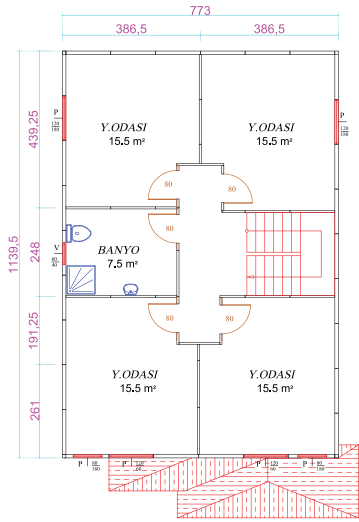
77 m² DUBLEKS EV ÜST KAT PLANI



KOD:22 184m²



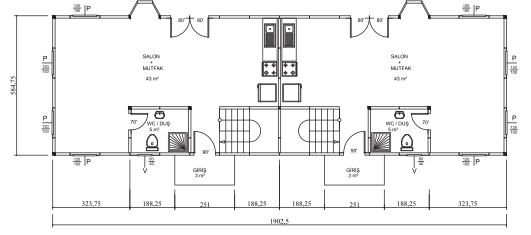
96 m² ZEMİN KAT PLANI



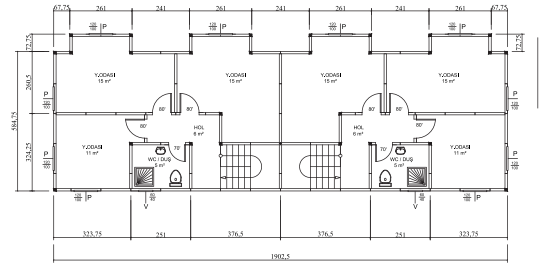
88 m² ÜST KAT PLANI



KOD:23 237m²



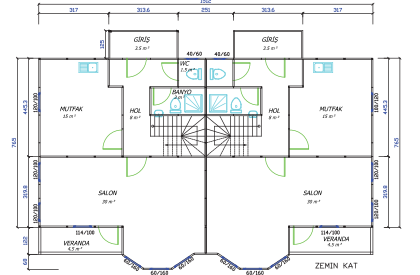
118 m² PREFABRİK İKİZ DUBLEKS ZEMİN KAT PLANI



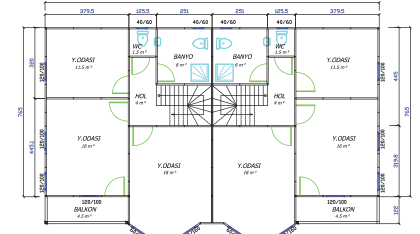
119 m² PREFABRİK İKİZ DUBLEKS ÜST KAT PLANI



KOD:24 280m²



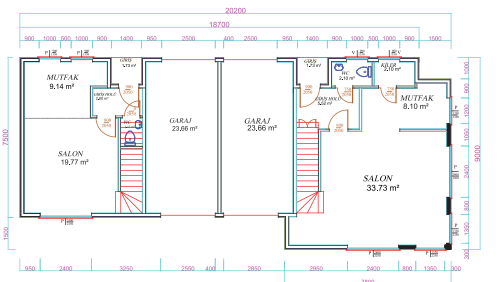
(72+72) 144 m² PREFABRİK ZEMİN KAT PLANI



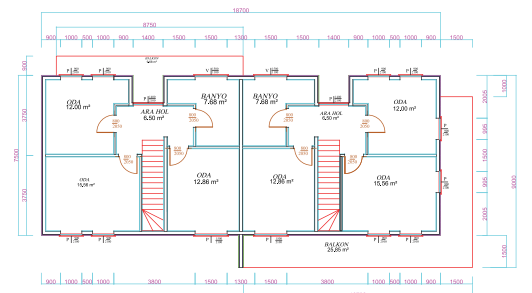
(68+68) 136 m² PREFABRİK 1. KAT PLANI



KOD:25 334m²



162 m² HAFIF ÇELİK KONSTRÜKSİYON İKİZ DUBLEKS ZEMİN KAT PLANI



35.5 + 136.5 172 m² HAFIF ÇELİK KONSTRÜKSİYON İKİZ DUBLEKS ÜST KAT PLANI

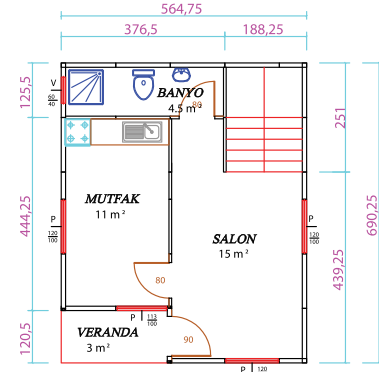


136 m²

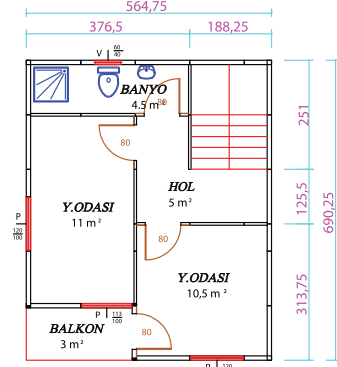




KOD:26 78m²



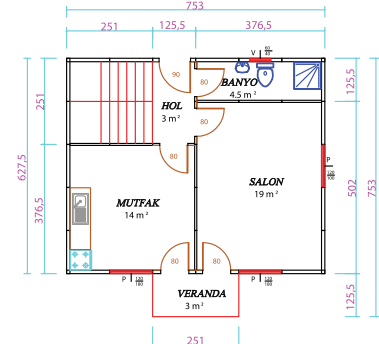
ZEMİN KAT PLANI



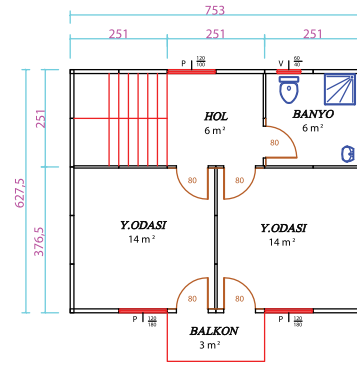
ÜST KAT PLANI



KOD:27 100m²



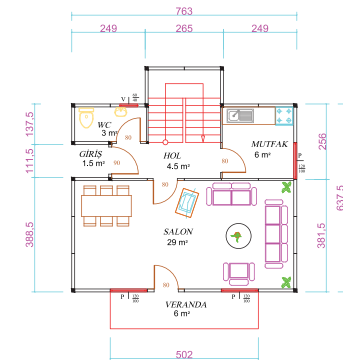
ZEMİN KAT PLANI



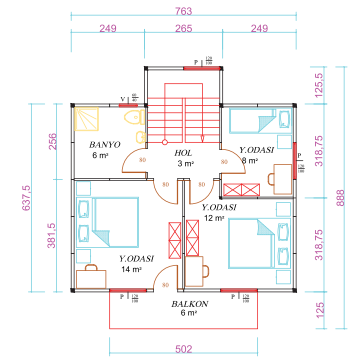
ÜST KAT PLANI



KOD:28 114m²



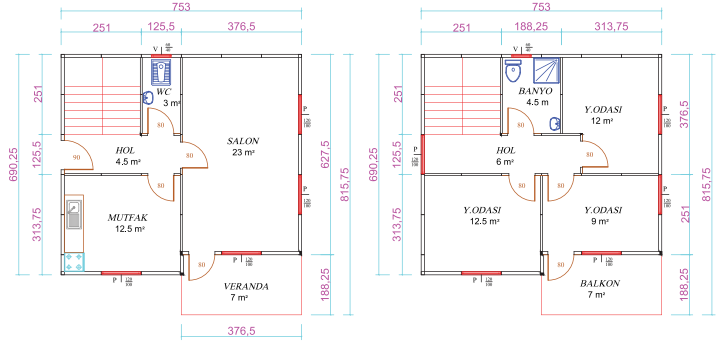
51 + 6 57m2 ZEMİN KAT PLANI



51 + 6 57m2 1. KAT PLANI



KOD:29 116m²

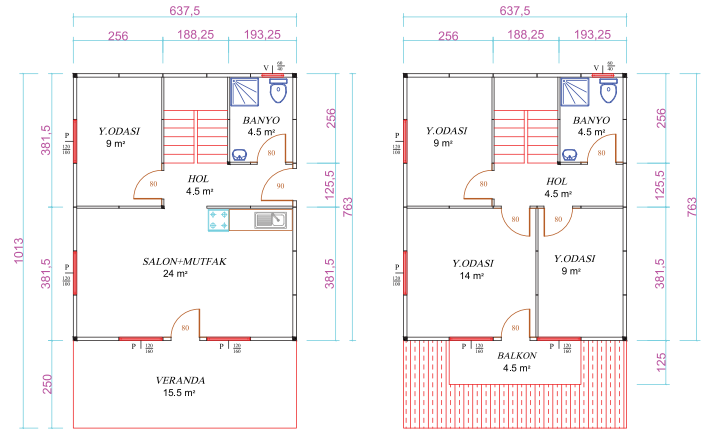


7 + 51 58 m² PREFABRİK EV ZEMİN KAT PLANI

7 + 51 58 m² PREFABRİK EV 1. KAT PLANI



KOD:30 117m²

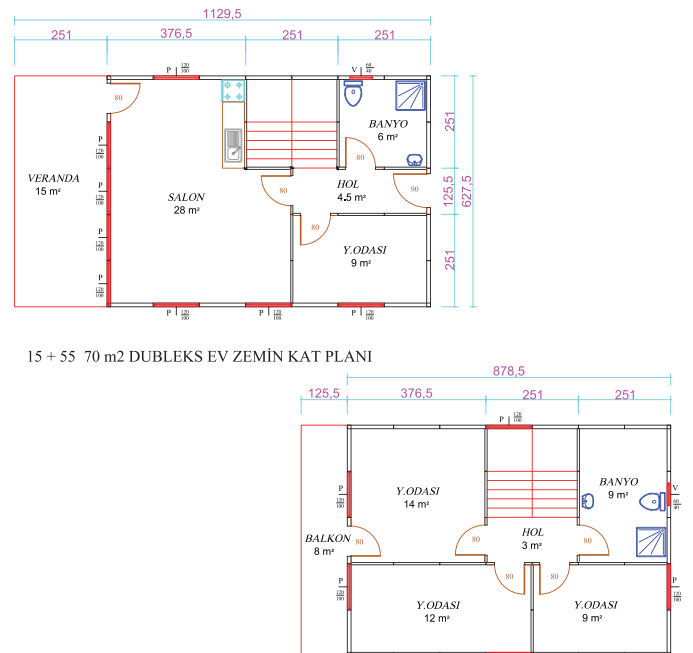


15.5 + 48.5 64 m² ZEMİN KAT PLANI

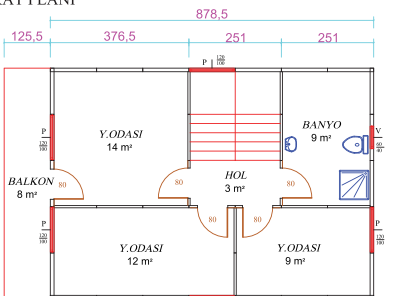
4.5 + 48.5 53 m² 1. KAT PLANI



KOD:31 133m²



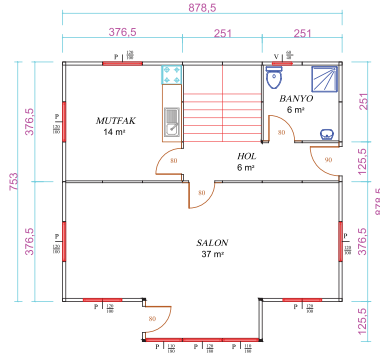
15 + 55 70 m² DUBLEKS EV ZEMİN KAT PLANI



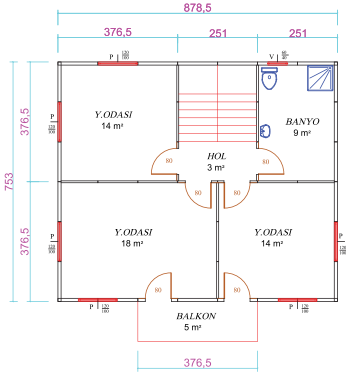
8 + 55 63 m² DUBLEKS EV ÜST KAT PLANI



KOD:32 142m²



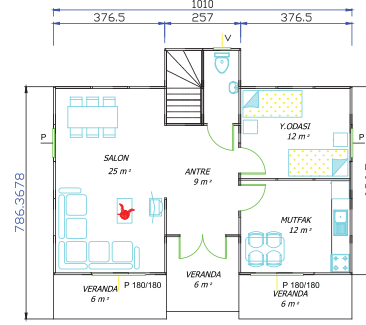
71 m2 DUBLEKS EV ZEMİN KAT PLANI



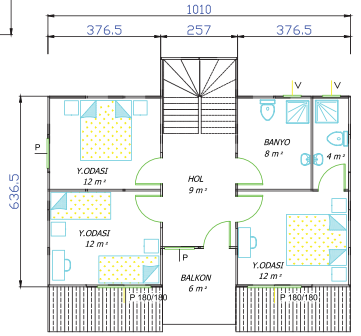
71 m2 DUBLEKS EV ÜST KAT PLANI



KOD:33 152m²



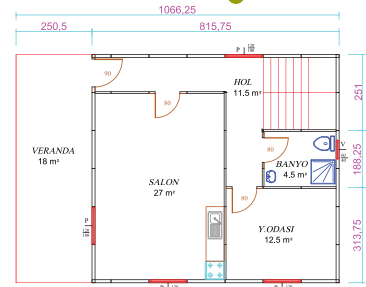
82 m² PREFABRİK BİNA ZEMİN KAT PLANI



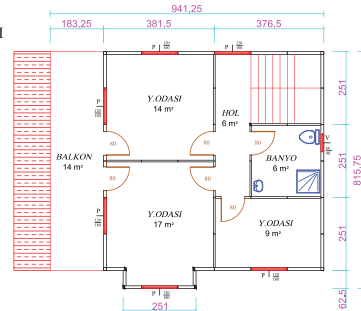
70 m² PREFABRİK BİNA 1.KAT PLANI



KOD:34 153m²



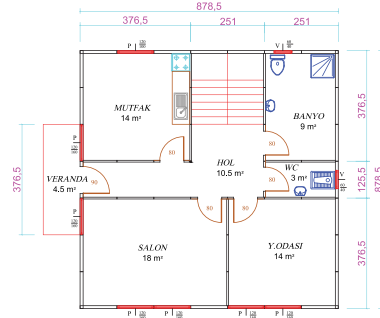
18 + 62 80 m2 PREFABRİK EV ZEMİN KAT PLANI



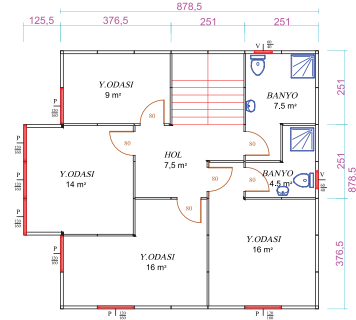
14 + 59 73 m2 PREFABRİK EV 1. KAT PLANI



KOD:35 164m²



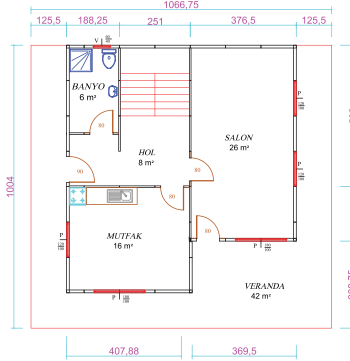
82 m2 DUBLEKS EV ZEMİN KAT PLANI



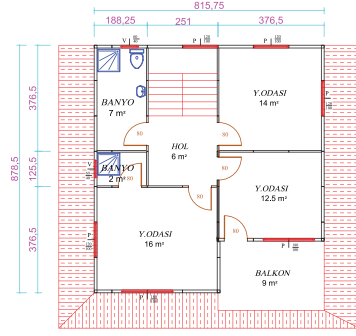
82 m2 DUBLEKS EV ÜST KAT PLANI



KOD:36 181m²



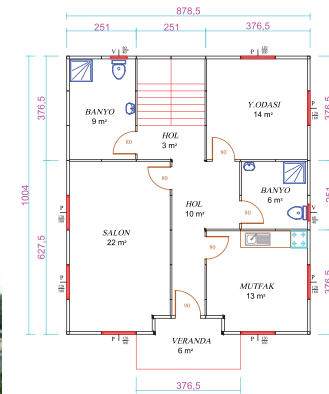
42 + 65 107 m2 DUBLEKS EV ZEMİN KAT PLANI



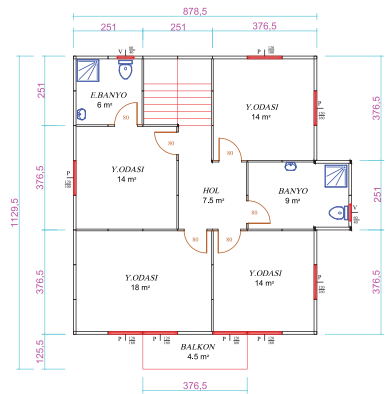
74 m2 DUBLEKS EV ÜST KAT PLANI



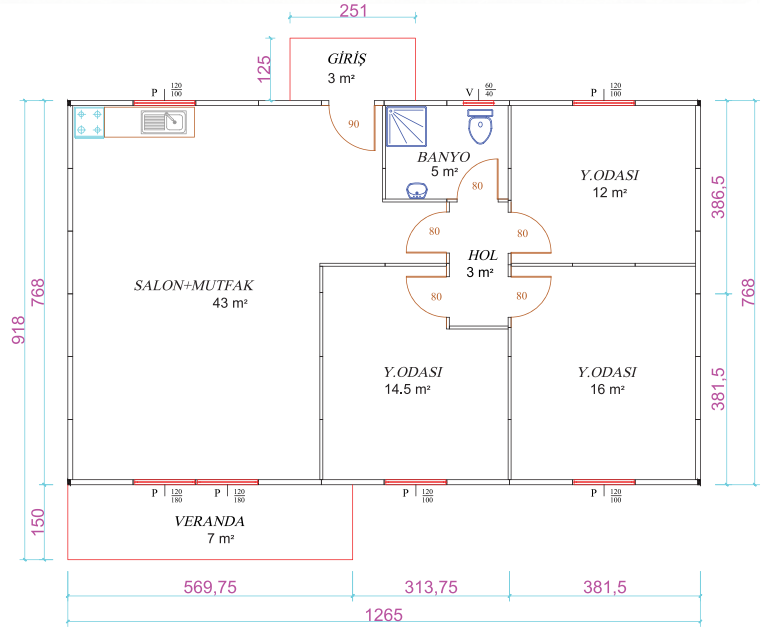
KOD:37 189m²



6 + 87 93 m2 PREFABRİK EV ZEMİN KAT PLANI

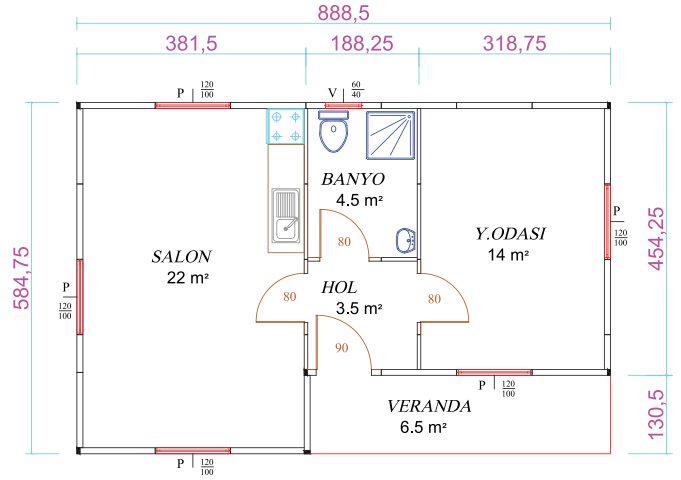


4.5 + 91.5 96 m2 PREFABRİK EV 1. KAT PLANI

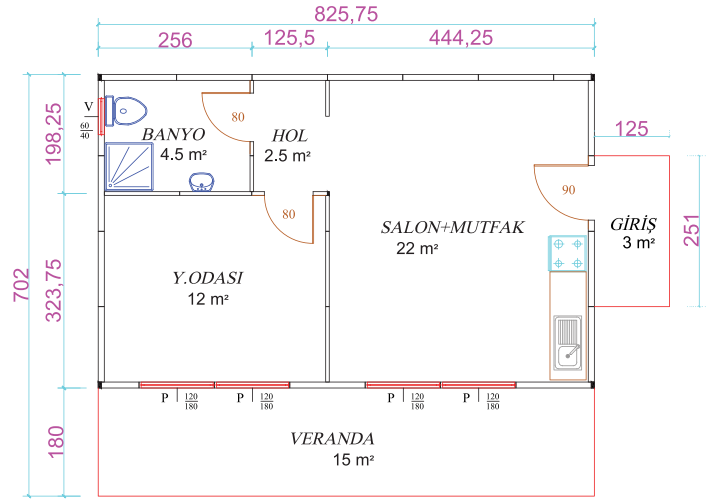




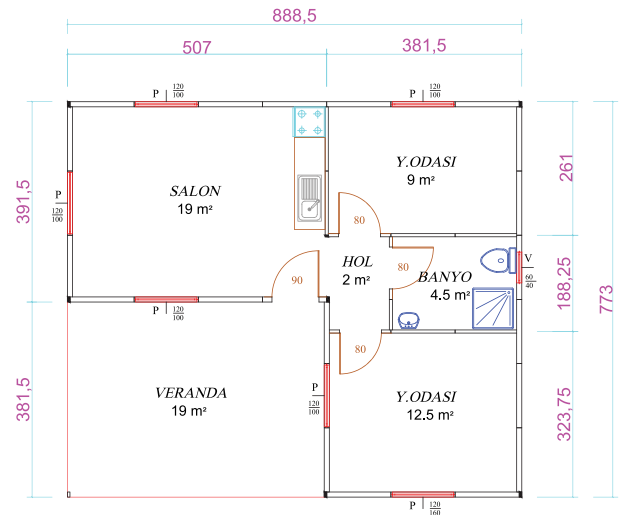
KOD:38 52m²



KOD:39 60m²

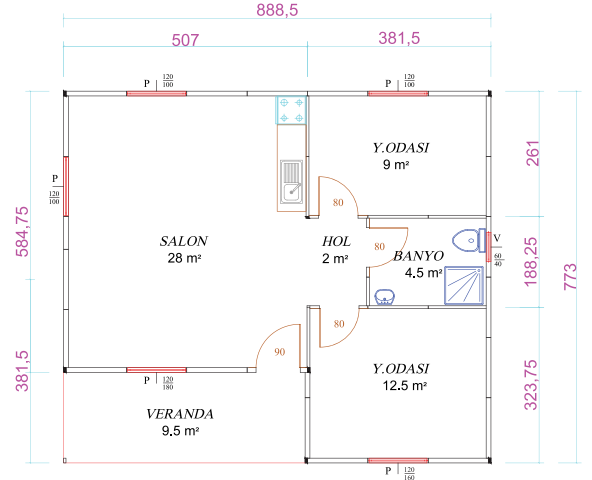


KOD:40 69m²

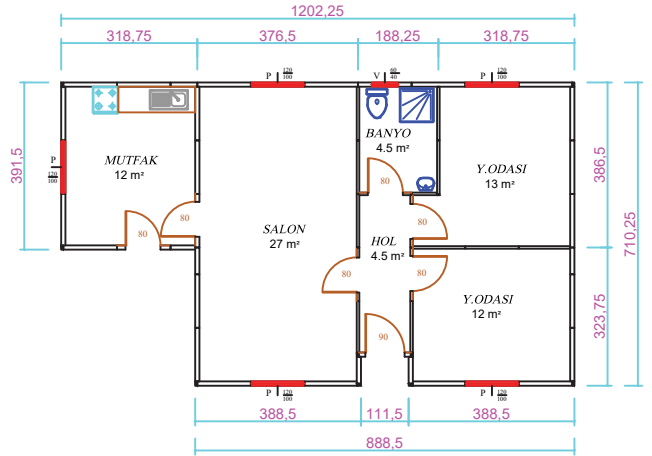




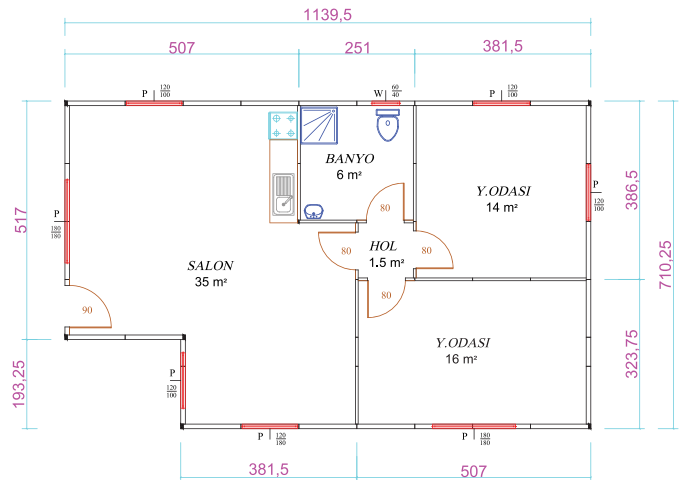
KOD:41 69m²



KOD:42 75m²

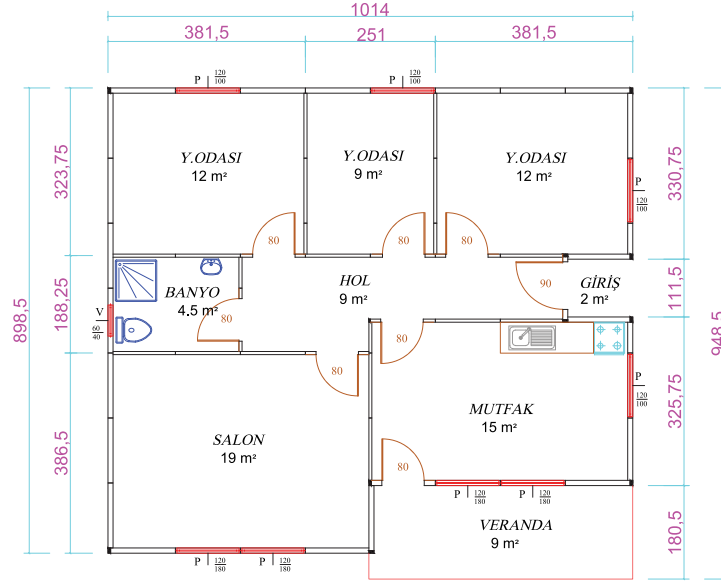


KOD:43 76m²

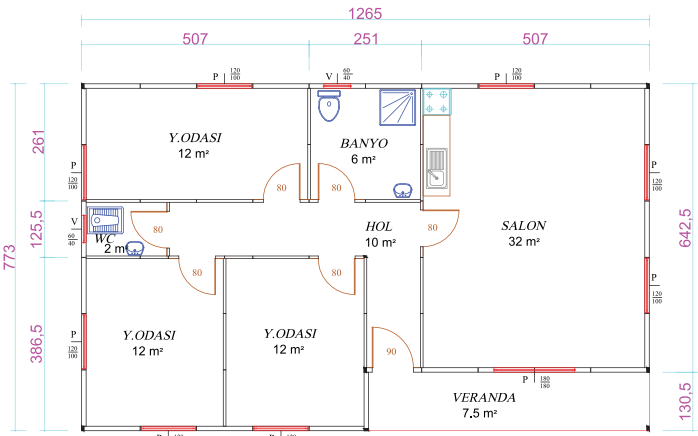




KOD:44 94m²



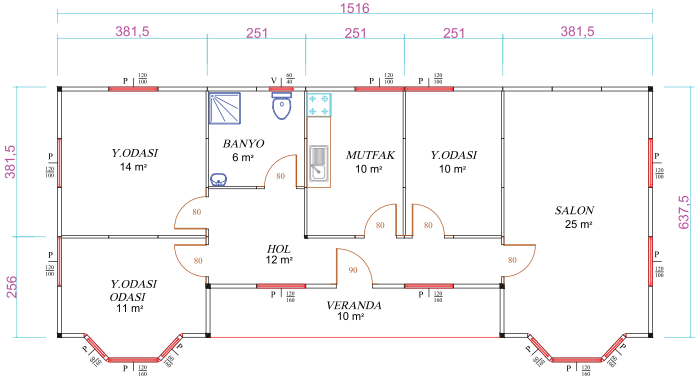
KOD:45 98m²



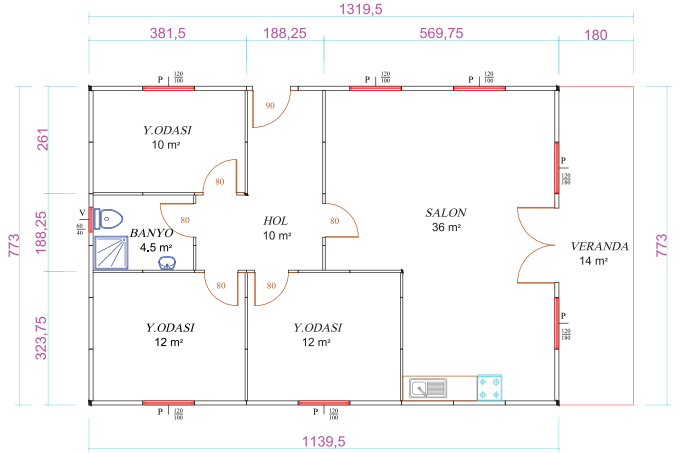
KOD:45 ÖN GÖRÜNÜŐ



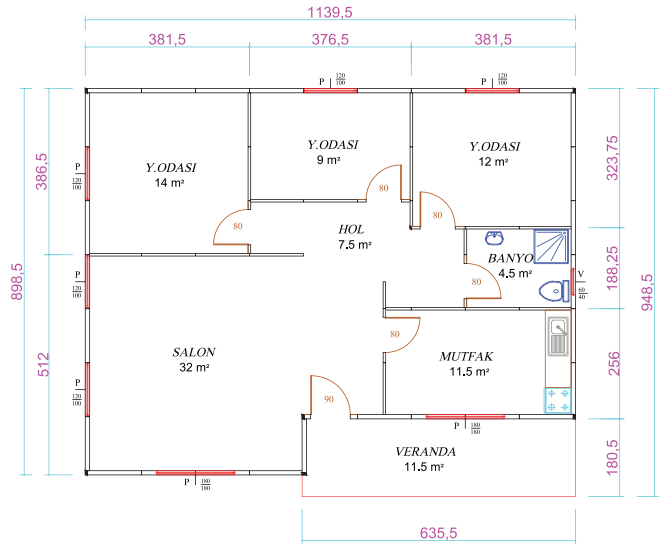
KOD:46 101m²



KOD:47 102m²

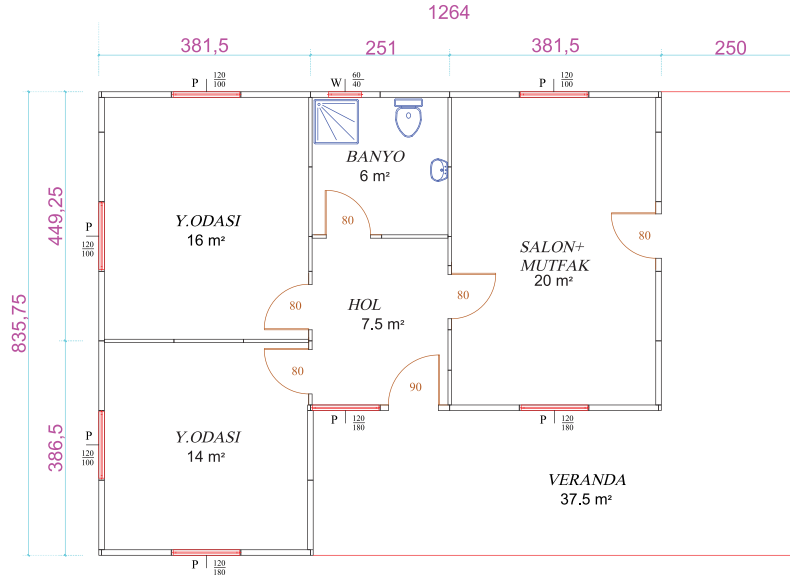


KOD:48 106m²

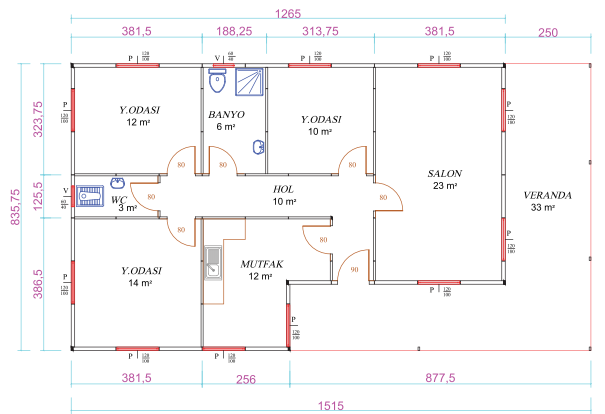


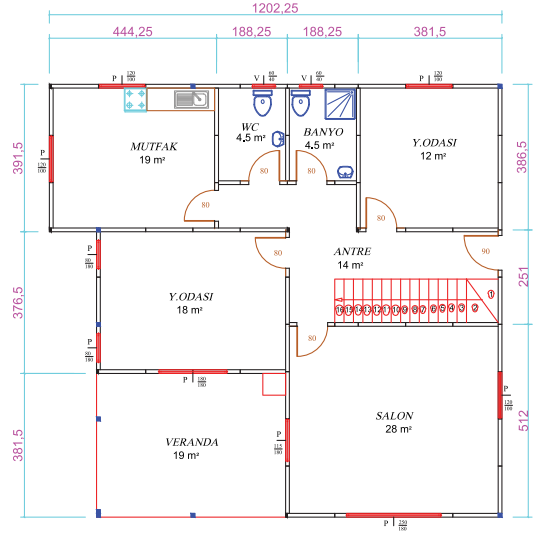


KOD:49 106m²

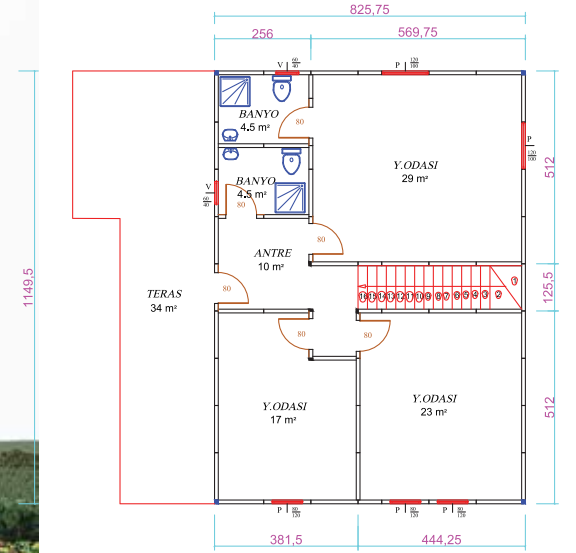


KOD:50 172m²





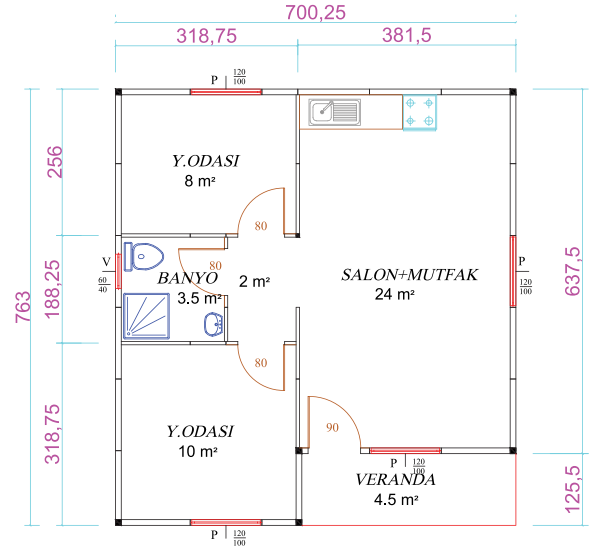
129 m2 PREFABRİK EV ZEMİN KAT PLANI



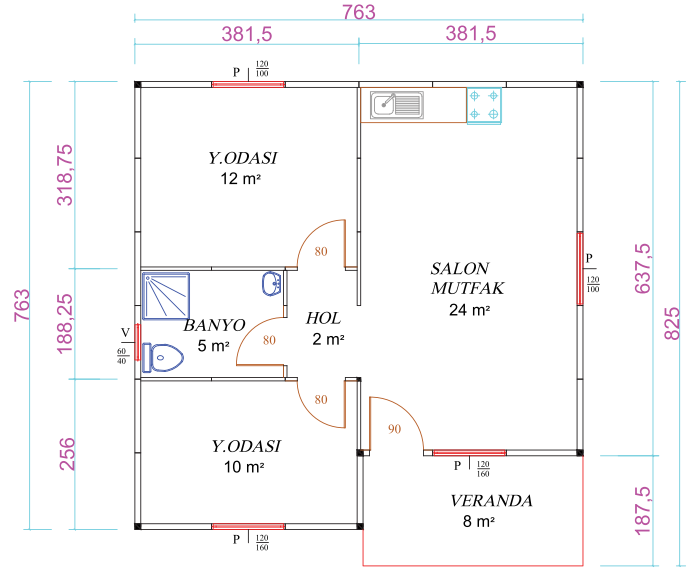
129 m2 PREFABRİK EV ÜŐ KAT PLANI



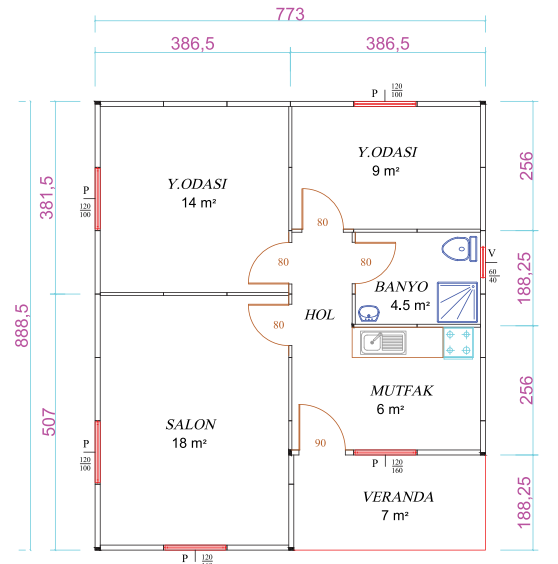
KOD:51 53m²



KOD:52 61m²

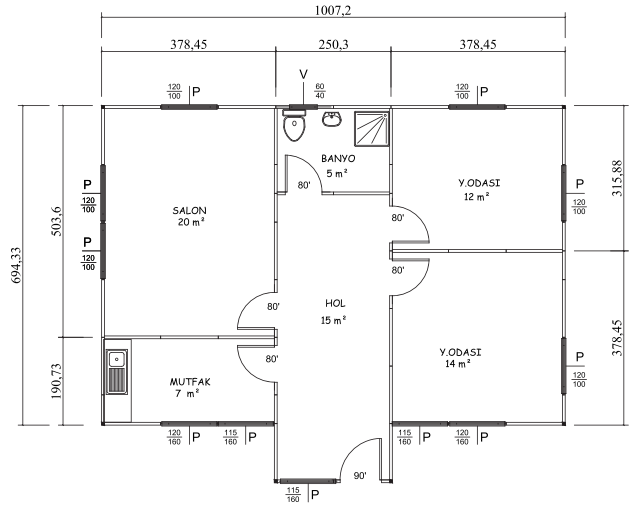


KOD:53 69m²

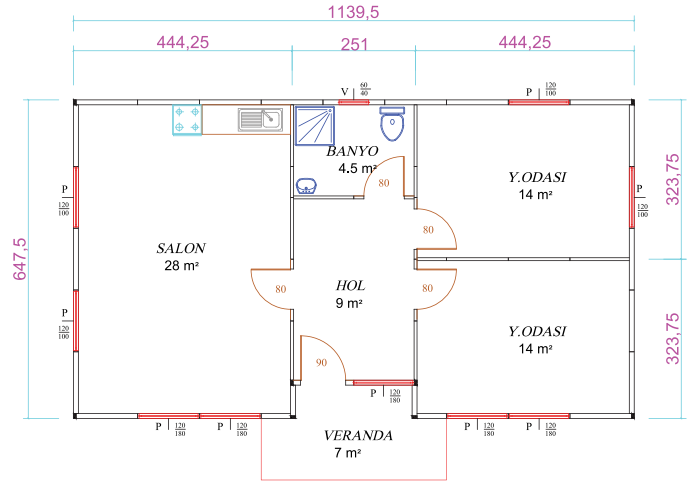




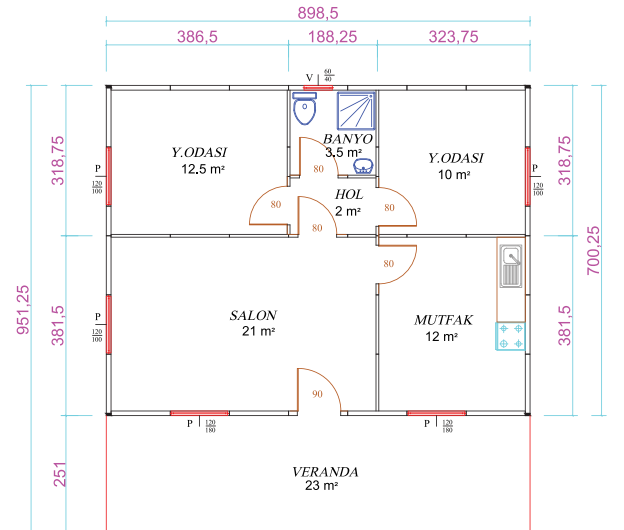
KOD:54 75m²



KOD:55 79m²

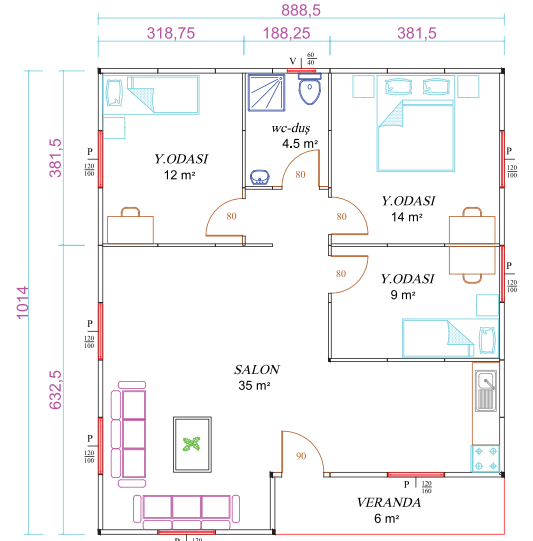


KOD:56 86m²

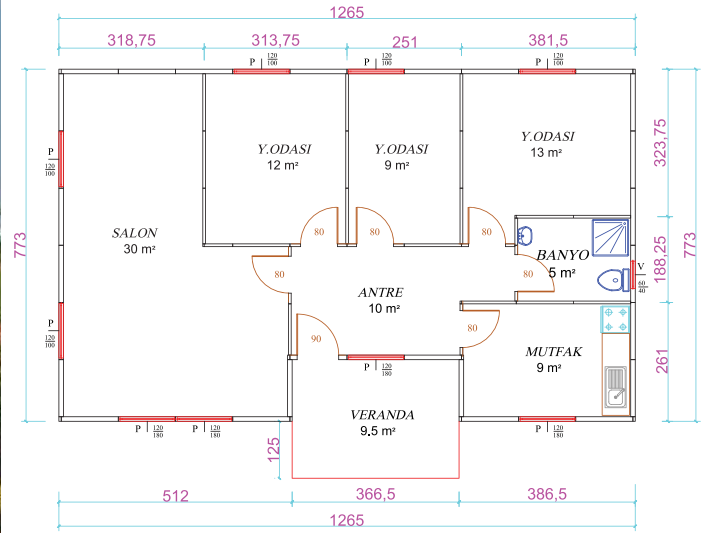




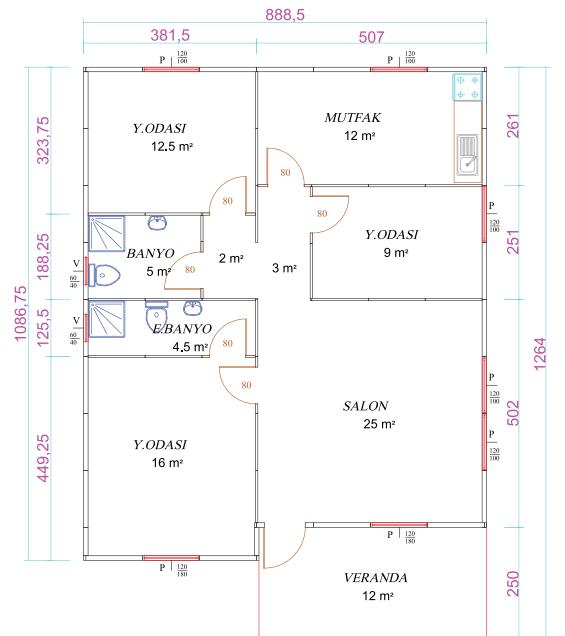
KOD:57 90m²

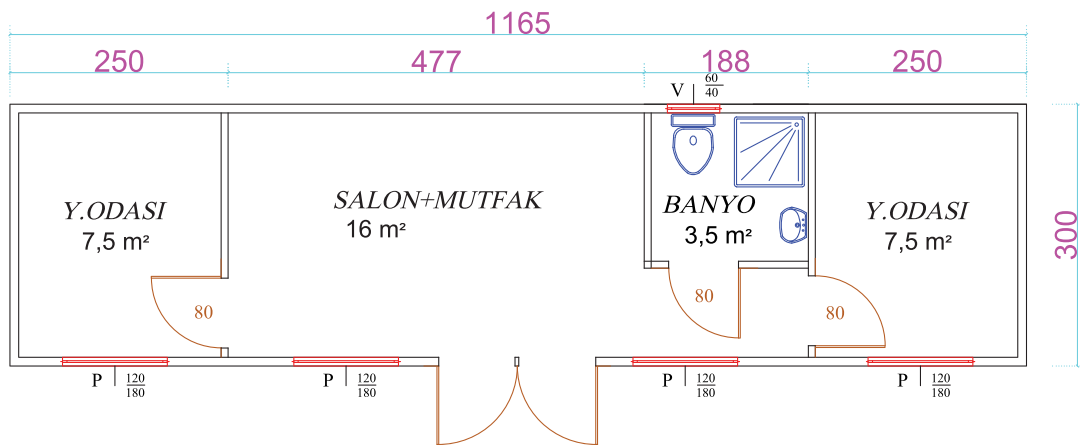


KOD:58 102m²

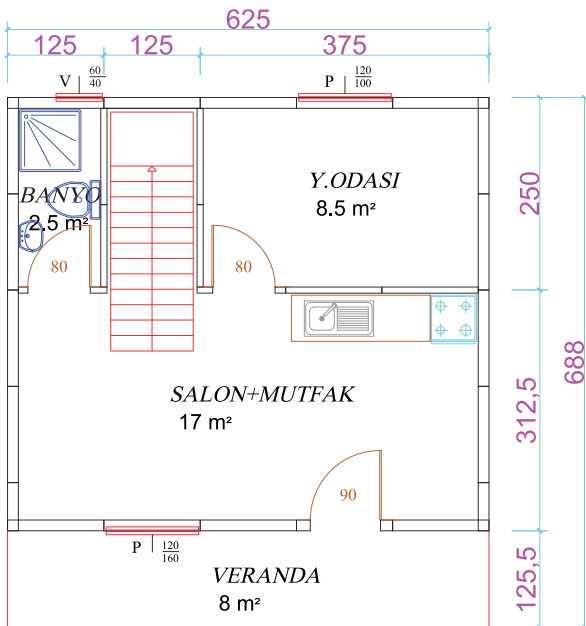
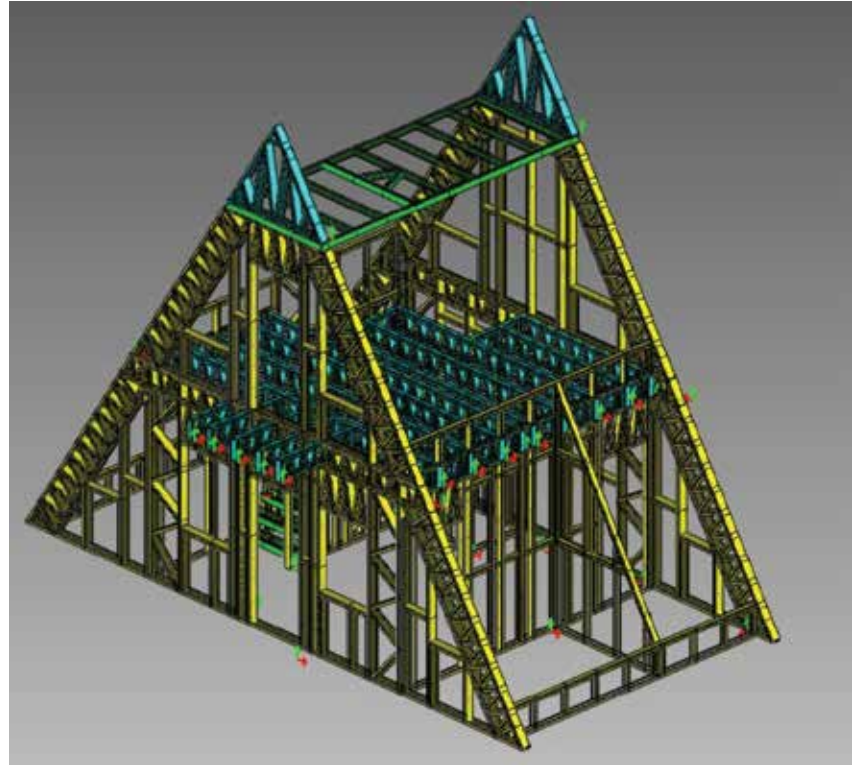


KOD:59 102m²

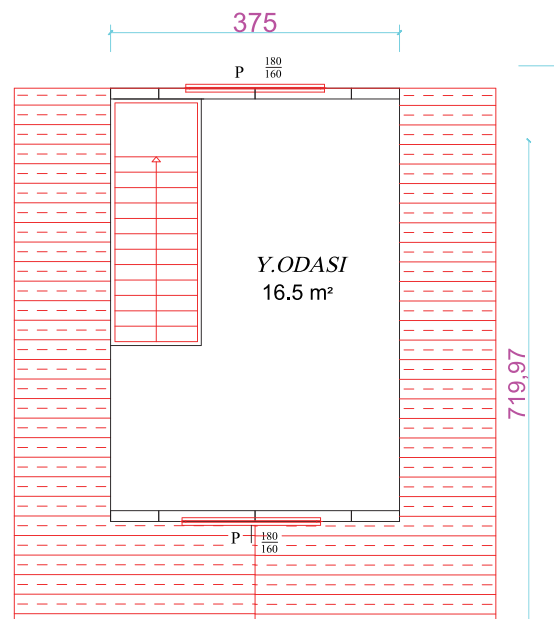




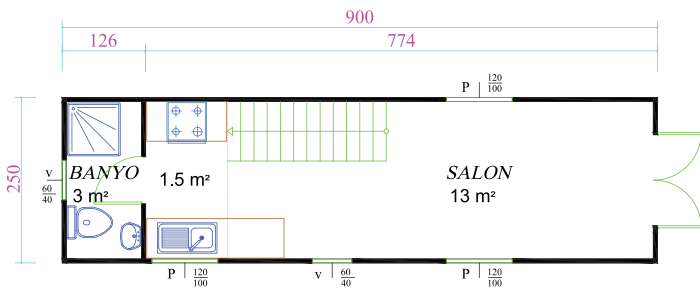
35m² MONOBLOK KONUT PLANI



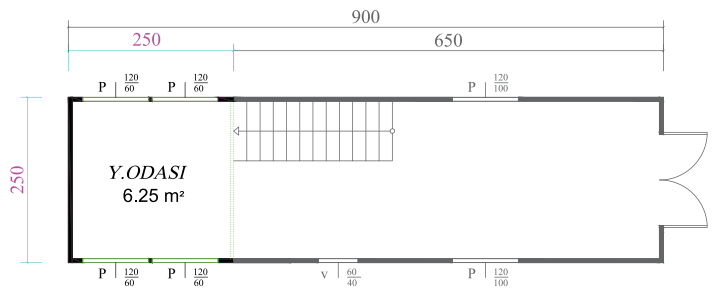
(35+8) 43 m² ZEMİN KAT BUNGALOV PLANI



21 m² 1.KAT BUNGALOV PLANI

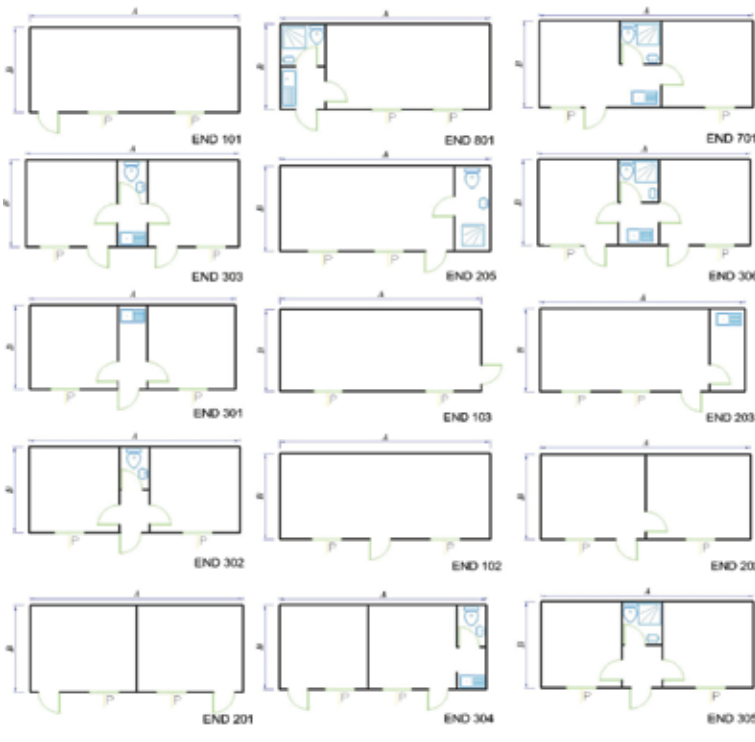


22.5 m2 ZEMİN KAT PLANI

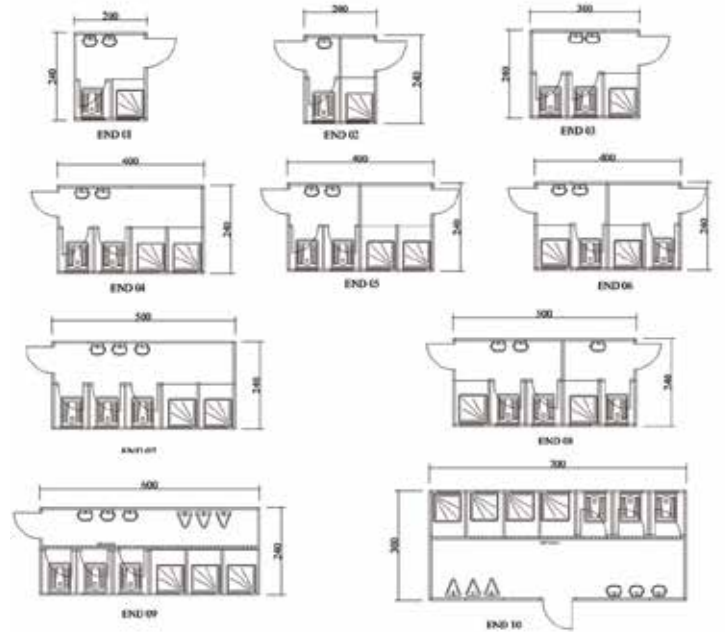


6.25 m2 ASMA KAT PLANI

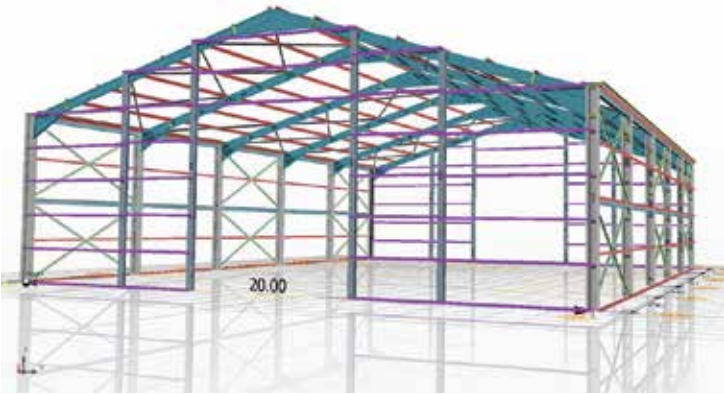




DUŐ- WC KONTEYNERLERİ







ALICIYA AİT OLAN HUSUSLAR

Zemin betonu, Őap iŐleri,
Yer kaplamaları,
Mutfak dolabı ve banyo duŐakabini ve teknesi,
Isıtma ve soĐutma sistemi,
Nakliye ve elemanların yol yemek ve yatak ihtiyacı
ALICIYA aittir.
KDV (150 m²'ye kadar KDV oranı %1'dir 150 m² üstü %18'dir.)

FİRMAMIZA AİT OLAN HUSUSLAR

Elektrik ve su tesisatı
Banyonun lavabo ve tuvalet taŐı
İç ve dıŐ kapılar – pencereler
Binanın iç ve dıŐ cephe boyası firmamıza aittir.

1) GENEL SİSTEM TANIMI:

SİSTEM TANIMI: Bölgesine ve projesine göre statik hesapları ve mimari dizaynı yapılmıŐ proje verilerine göre;
(DIN EN 10326) Standardında;
S320GD+Z,+AZ (Erdemir Kalite NO:1332)
Akma Sınırı:3200 kg/cm²(320 N/mm²)
Çekme Dayanımı:3900 kg/cm²(390 N/mm²)
S350GD+Z,+AZ(Erdemir Kalite No:1335)
Akma Sınırı:3500 kg/cm²(350 N/mm²)
Çekme Dayanımı:4200 kg/cm²(420 N/mm²) olan çelik malzeme kullanılır.

Yapının bulunduğu bölgeye göre sismik ve statik hesaplar, proje ve standartlarda belirlenen yük deĐerlerine göre Sap2000,CFS,STA4CAD,HAYESCAD veya benzeri bilgisayar programları ile yapılacaktır. Proje masrafları fiyata dâhil DEĐİLDİR.

PREFABRİK BİNA SİSTEM FARKLARI:

- Duvar kalınlığı dıŐ 10 cm iç 6 cm olup, dıŐ yüzeylerinde ve saçaklarda sac malzemesi kullanılacaktır.
- DıŐ duvar panellerinde birleŐim noktalarına H malzemesi ile ısı köprülerinin yapılması sağlanacaktır.
- Çatı örtüsü iklim bölgelerine detaylandırılmıŐ, standart uygulama Trapez sac olacaktır.
- Çatı dereleri ve iniŐleri PVC dere kullanılacaktır.
- Çelik dıŐ kapı ve Amerikan panel iç kapılar.

ESTETİK : Boya olacaktır.

2) TEKNİK VERİLER

Kar Yüğü: 80 kg/m², TS 498
102 km/saat (50 Kg/m²) TS 498
Etkin yer ivmesi katsayısı: Ao=0,40 (1.derece deprem bölgesi)
Bina önem katsayısı (I=1)
Deprem Hesapları: Hareketli Yük Katılım Katsayısı (n=0,3)
Bina kullanım amacı ve türüne göre I=1 /1.2.1.4.1.5
N=0,3 /0,6 olarak hesaplanmaktadır.

3) UYGUNLUK STANDARTLARI:

ÇELİK VE KONSTRÜKSİYON:

TS 11372: Çelik Yapılar-Hafif-SoĐukta Őekil VerilmıŐ Profillerle OluŐturulan-Hesap Kuralları
TS 648 :Çelik Yapıların Hesap ve Yapım Kuralları
TS 6793: Konutlar ve Kamu binalarında Kullanım ve yerleŐim yükleri
TS 498 :Yapı Elemanlarının Boyutlandırılmasında Alınacak Yüklerin Hesap DeĐerleri
TS ENV 1993-1-2 :(Eurocode 3) Çelik Yapıların tasarımı Bölüm 1-2:Genel kurallar- Yangına karşı yapısal tasarım
TS 4561 : Çelik Yapıların Plastik Teoriye Göre hesap Kuralları
TS ENV 1090-1: Çelik Yapı uygulanmaları –Bölüm1:Genel kurallar ve binalar için kurallar
TS ENV 1090-3: Çelik Yapı uygulamaları-Bölüm 3: Yüksek akma dayanımlı çelikler için ilave kurallar.

TS ENV1998-1 :Eurocode 8: Depreme dayanıklı yapıların Projelendirilmesi-Bölüm 1:Genel kurallar,sismik etkiler ve binalar için kurallar.

TS EN 10326 :Sürekli sıcak daldırma ile kaplanmış Yapı ÇeliĐinden mamul Őerit ve levhalar-teknik teslim Őartları
TS EN 10327 : Sürekli sıcak daldırma ile kaplanmış, soĐuk Őekillendirme amaçlı düşük karbonlu çeliklerden mamul Őerit ve levhalar-teknik teslim Őartları
TS EN 10162 :Çelik profiller- SoĐuk haddelenmiŐ- Teknik teslim Őartları- Boyut ve kesit toleransları,
TS 7046 : Yapıların Tasarımı için Esaslar
TS 6793: Konutlar ve Kamu Binalarında Kullanılan Ve YerleŐim Yükleri

YALITIM DEĐERLERİ:

TS 825 :Binalarda Isı Yalıtım DeĐerleri
TS 901-1 EN 13162 :Isı Yalıtım Malzemeleri-Binalarda Kullanılan-Fabrika Yapımı Mineral Yün Mamüller-Özellikler
TS EN 12086 :Isı Yalıtım Malzemeleri-Binalar için Su Buharı Geçirgenlik Özelliklerinin Tayini
TS 7316 EN 13163 :Isı Yalıtım Mamülleri-Binalar için-Fabrikasyon Olarak İmal Edilen-GenleŐtirilmiŐ CAM YÜNÜ malzemesi kullanılacaktır.

TS EN 13500 :Isı Yalıtım Malzemeleri-Yapılarda Kullanılan-Mineral Yün Esaslı Harici Kompozit Isı Yalıtım Sistemleri (ETICS)-Özellikler

YANGIN DAYANIM STANDARDI:

TS EN ISO 11925-2 :Yangın Deneylerine Tepki-Aleve Doğrudan Maruz Kalan Yapı Ürünlerinin Tutuşabilirliği-Bölüm 2:Tek Alevli Kaynak Deneyi (Yangın Direnci: DIN 4102 ' e göre 'zor alev alma özelliĐinde olan" olan "B1" sınıfındadır.)

BAĐLANTI VE MONTAJ ELEMANLARI:

TS EN 20898 :BaĐlama elemanlarının mekanik özellikleri
TS 3611EN 20898-2 :BaĐlama elemanlarının mekanik özellikleri - Bölüm 2: Deney yükü DeĐerleri belirlenmiŐ somunlar—Normal Adımlısomunlar—Normal Adımlı

ELEKTRİK TESİSATI YÖNETMENLİĐİ:

16 Haziran 2004 Tarih ve 25494 Sayılı Elektrik İą Tesisat YönetmenliĐi

GENEL YÖNETMENLİKLER:

R.G.26.07.2002 / 24822 Binaların Yangından Koruması Hakkında Yönetmelik
ABYYHY 2007 Afet Bölgelerinde Yapılacak Yapılar Hakkında Yönetmenlik

4) DEKORATİF – DİŐ DUVAR DETAYI

DİŐ Duvar KalınlıĐı :10 cm

DİŐ Cephe Kaplaması :Boya olacaktır.

Isı ve Ses Yalıtım Malzemesi : 84 mm -16 kg\m³ EPS KÖPÜK malzemesi kullanılacaktır.

Panel BirleŐim Sistemi : Özel olarak tasarlanmış ve detaylandırılmış Galvanizli birleŐim elemanları ile kaynak kullanılmadan saĐlanmaktadır.
DİŐ Duvar İą kaplama : 8 mm kalınlıkta ĉimentolu yonga levha
DİŐ Duvar İą Kaplama Boyası:İĉ cephe Plastik Boya
DİŐ Duvar DİŐ Kaplama Boyası :Plastik boya olacaktır.
DİŐ Cephe Aksesuarları :Duvar köŐe birleŐimlerinde köŐe direĐi panel birleŐimlerinde h sistemi uygulanacaktır.
Pencere Aksesuarları: İspanyolet kilit sistemi ve pencere kolu malzemesi kullanılacaktır.

5) İą DUVAR DETAYI (Pres Panel)

İą Duvar KalınlıĐı: 6 cm.

İą Cephe Kaplaması: 8 mm kalınlıkta ĉimentolu yonga levha
Isı ve Ses Yalıtım Malzemesi: 44mm-16 kg\m³ EPS KÖPÜK malzemesi kullanılacaktır.

(Yangın Direnci: DIN 4102 'e göre 'zor alev alma özelliĐinde olan" olan "B1" sınıfındadır.)

Panel BirleŐim Sistemi: Özel olarak tasarlanmış ve detaylandırılmış Galvanizli birleŐim elemanları ile kaynak kullanılmadan saĐlanacaktır.

İą Duvar İą kaplama: 8 mm kalınlıkta ĉimentolu yonga levha
İą Duvar İą Kaplama Boyası: Plastik Boya

6) ĆATI DETAYI

Ćatı kaplaması : Galvaniz özel bükümlü metal aŐıklar üzerine Trapez sac kullanılacaktır.

AŐık: Galvaniz özel bükümlü metal aŐık.

Ćatı TaŐıyıcı Sistem: Galvanizli sacdan özel olarak dizayn edilen profillerinden oluŐmaktadır. BirleŐimler kaynak kullanılmadan civata ve vida ile yapılmaktadır.

Saĉak Kaplama: Galvaniz boyalı sac

7) KAPILAR

DİŐ KAPILAR:

Ölĉü :min.90 x 2000 mm MOBİLYALI ĆELİK KAPI

İą KAPILAR:

Ölĉü:min. 80 x2000 mm

Kapı: Beyaz Amerikan(Göbekli) Panel kapı

8) PENCERELER

Pencere: 120\100 cm. PVC PENCERE

Vasistas: 60 / 40cm boyutlarında PVC doĐrama

9) CAMLAR

Pencere: 4+9+4mm ĉift cam

10) BOYA

DİŐ Cephe :Plastik Boya

İą Cephe : Plastik boya

Tavan : Tavan boyası

11) ELEKTRİK TESİSATI

Kablo : 250 V

Prizler, DüĐmeler: TSE veya CE standartlarına uygun olması

Priz Kablolari: NYM ve NYA 3x2,5 mm² (TSE)

Aydınlatma Kablolari:NYM ve NYA 2x1,5 mm² (TSE)

Aydınlatma Armatürleri: Normal mekânlarda glop

Islak mekânlarda Yuvarlak Glop

DİŐ kapı üstü DİŐ glop

Sigorta Kutuları: TSE

Elektrik Panoları/ Telefon Tesisatı İŐveren tarafından yapılacaktır.

Ana Hat BaĐlantısı İŐveren tarafından yapılacaktır.

Kaĉak Akım Rölesi: Her binada Kaĉak Akım Rölesi Bulunacaktır.

12) SİHHİ TESİSAT (SIVA ÜSTÜ)

Borular (temiz su): PPRC boru (TSE veya CE standartlarına uygun olması)

Borular (pis su): PVC boru (TSE veya CE standartlarına uygun olması)

Vitrifiyeler ve Armatürler:

Lavabolar: 40x50cm Tam ayaklı

Lavabo musluk: Musluklar Mix. (TSE veya CE standartlarına uygun olması)

Klozet: Seramik rezervuarlı

DuŐ teknesi: 80*80 DuŐ teknesi

DuŐ bataryası : Mix banyo bataryası (TSE veya CE standartlarına uygun olması)

Mutfak tesisatı: Sıcak ve soĐuk su tesisat ĉekilecek .

Ana hat baĐlantısı: Pis su ve temiz su ana hatları ve baĐlantısı İŐveren tarafından yapılacaktır.

TEKNİK DETAYLARDA DEĐİŐİKLİK YAPMA HAKKI ENDER PREFABRİK KONSTRÜKSİYON SAN. VE DİŐ TİC. LTD.ŐTİ.'NE AİTTİR.



Ankara Asfaltı No:6
Topselvi Kartal / İstanbul



T. 0 (216) 389 09 50
F. 0 (216) 473 09 82



www.enderprefabrik.net
info@enderprefabrik.net